



Reforestation is one of the most effective ways to heal the environment and effectively combat climate change. **Pulltex** collaborates with **Bosques Sostenibles** to fight to reverse this situation and bring our forests back to life.

La reforestation est l'un des moyens les plus efficaces pour valoriser notre environnement, tout en luttant efficacement contre le changement climatique. **Pulltex** collabore avec **Bosques Sostenibles** pour lutter et inverser cette tendance, en redonnant vie à nos forêts.

La riforestazione è uno dei modi più efficaci per risanare l'ambiente e combattere efficacemente il cambiamento climatico. **Pulltex** collabora con **Bosques Sostenibles** per lottare per invertire questa situazione e riportare in vita le nostre foreste.

Wiederaufforstung ist eine der wirksamsten Möglichkeiten, die Umwelt zu heilen und den Klimawandel wirksam zu bekämpfen. **Pulltex** arbeitet mit **Bosques Sostenibles** zusammen, um diese Situation umzukehren und unsere Wälder wieder zum Leben zu erwecken.

La reforestación de lo bosques es uno de los recursos más eficientes de cara a sanar el medio ambiente y combatir de forma efectiva el cambio climático. **Pulltex** colabora con **Bosques Sostenibles** para conseguir revertir esta situación y devolverle la vida a nuestros bosques.



Join for the future

“With every order, you are contributing to reforestation”

“To learn more about Bosques Sostenibles, visit their website: [www.bosquessostenibles.com](http://www.bosquessostenibles.com)”

COMMITTED TO 



**Corkscrews** | 2

**Servers** | 26

**Stoppers** | 38

**Coolers** | 48

**Ice Buckets** | 56

**Complements** | 76





Applus<sup>®</sup>



certified by AIJU



patented product  
size: 12 x 2,2 x 1,5 cm  
weight: 71 gr



**5 Plug Device**  
Plug for accessories such as a rubber pointer to write on electronic devices or a pen.



**7 Steel nickel-plated lever**  
Its longevity and corrosion resistance are due to the formation of a phosphate film.



**1 Cutting positioner**  
A fin on the handle helps guide the cut



**2 Double Cut**  
The curved knife that combines micro-serrated and smooth blade (70/30).



**3 ClickCut System**  
Original foil cutting solution. A system of releasing the blade with only one finger.



**4 Teflon-coated spiral**  
Teflon-coated surface for better durability and facilitates penetration into the cork.



**6 Lever Extension**  
It makes tasks easier, opening wooden boxes, removing the staple from the cava, etc...



**8 Mecanic Closure**  
When you open the lever, the knife closes automatically.

**EN** Hybrid double-lever corkcrescrew incorporates all the improvements of recent years in a single corkcrescrew. The traditional double lever, the most ergonomic and comfortable handle, the curved and micro-serrated knife with opening with a single finger, the knife positioning fin for the guided cutting of the capsule, the Teflon-coated spiral and of course, the quality of always.

**FR** Le tire-bouchon à double levier de Hybrid bénéficie de toutes les améliorations techniques effectuées sur les différents modèles de la gamme au cours de ces dernières années. Au traditionnel double levier articulé, s'ajoute un manche plus ergonomique pour une meilleure prise en main. Incurvé, le couteau s'ouvre avec un seul doigt en un mouvement au lieu de 2. Un ergot associé à la micro denture du couteau facilite la découpe sans déchirer les capsules.

**IT** Il cavatappi hybrid riunisce tutti i miglioramenti fatti negli ultimi anni in un unico cavatappi. La tradizionale doppia leva, l'impugnatura ergonomica e confortevole, il coltello curvo e microseghettato con apertura facilitata, l'aletta di posizionamento del coltello per il taglio guidato della capsula, la spirale in teflon e, naturalmente, la solita qualità.

**DE** Der hybrid-Doppelhebel korkenzieher vereint alle Verbesserungen der letzten Jahre mit einem einzigen Korkenzieher. Der traditionelle Doppelhebel, der ergonomischste und bequemste Griff, das gebogene und mikroverzehrte Messer mit einer Fingeröffnung, die Positionierflosse des Messers für das geführte Schneiden der Kapsel, die Teflonspirale und natürlich die übliche Qualität.

**ES** El sacacorchos de doble palanca de Hybrid añade todas las mejoras de los últimos años en un solo sacacorchos. La tradicional doble palanca, la navaja curva que combina micro-sierra y hoja lisa, abertura con un solo dedo, la aleta posicionadora del cuchillo para el corte guiado de la capsula, la espiral teflonada y por supuesto, la calidad de siempre.



**Optional Packaging**

Kraft Sleeve box  
004.854.00



1:1 real size image

**Customizable space**

Laser engraving / Pad printing top area 50 x 8 mm  
Laser engraving / Pad printing side area 15 x 5 mm  
Other measures upon request



\* Ral is the true colour / Pantone numbers are closest equivalences



4.710.98 | Touch Pointer



corkscrew  
**Hybrid**

Applus<sup>+</sup>



certified by AIJU



new



patented product  
size: 12 x 2,2 x 1,5 cm  
weight: 71 gr



**6 Steel nickel-plated lever**  
Its longevity and corrosion resistance are due to the formation of a phosphate film.



**1 Cutting positioner**  
A fin on the handle helps guide the cut



**2 Double Cut**  
The curved knife that combines micro-serrated and smooth blade (70/30).



**3 ClickCut System**  
Original foil cutting solution. A system of releasing the blade with only one finger.



**4 Teflon-coated spiral**  
Teflon-coated surface for better durability and facilitates penetration into the cork.



**5 Lever Extension**  
It makes tasks easier, opening wooden boxes, removing the staple from the cava, etc...



**7 Mecanic Closure**  
When you open the lever, the knife closes automatically.

**EN** Hybrid double-lever corkcresc incorporates all the improvements of recent years in a single corkcresc. The traditional double lever, the most ergonomic and comfortable handle, the curved and micro-serrated knife with opening with a single finger, the knife positioning fin for the guided cutting of the capsule, the Teflon-coated spiral and of course, the quality of always.

**FR** Le tire-bouchon à double levier de Hybrid bénéficie de toutes les améliorations techniques effectuées sur les différents modèles de la gamme au cours de ces dernières années. Au traditionnel double levier articulé, s'ajoute un manche plus ergonomique pour une meilleure prise en main. Incurvé, le couteau s'ouvre avec un seul doigt en un mouvement au lieu de 2. Un ergot associé à la micro denture du couteau facilite la découpe sans déchirer les capsules.

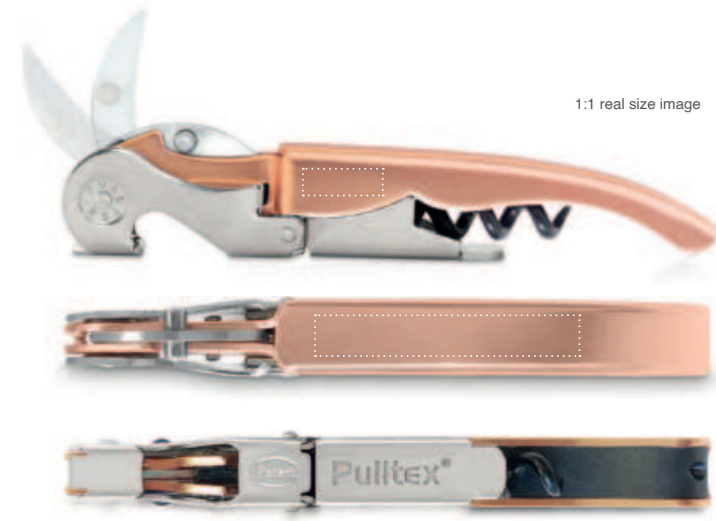
**IT** Il nuovo cavatappi Hybrid riunisce tutti i miglioramenti fatti negli ultimi anni in un unico cavatappi. La tradizionale doppia leva, l'impugnatura ergonomica e confortevole, il coltello curvo e microseghettato con apertura facilitata, l'aletta di posizionamento del coltello per il taglio guidato della capsula, la spirale in teflon e, naturalmente, la solita qualità.

**DE** Der neue hybrid-Doppelhebel korkenzieher vereint alle Verbesserungen der letzten Jahre mit einem einzigen Korkenzieher. Der traditionelle Doppelhebel, der ergonomischste und bequemste Griff, das gebogene und mikroverzahnte Messer mit einer Fingeröffnung, die Positionierflosse des Messers für das geführte Schneiden der Kapsel, die Teflonspirale und natürlich die übliche Qualität.

**ES** El nuevo sacacorchos de doble palanca de Hybrid añade todas las mejoras de los últimos años en un solo sacacorchos. La tradicional doble palanca, la navaja curva que combina micro-sierra y hoja lisa, abertura con un solo dedo, la aleta posicionadora del cuchillo para el corte guiado de la capsula, la espiral teflonada y por supuesto, la calidad de siempre.

**Optional Packaging**

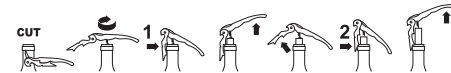
Kraft Sleeve box  
004.854.00



1:1 real size image

**Customizable space**

Laser engraving / Pad printing top area 50 x 8 mm  
Laser engraving / Pad printing side area 15 x 5 mm  
Other measures upon request



corkcresc  
**Hybrid+**



Applus<sup>+</sup>



certified by AIJU



3



**6 Black Painted nickel-plated lever**

Its longevity and corrosion resistance are due to the formation of a phosphate film.



patented product  
size: 12 x 2,2 x 1,5 cm  
weight: 71 gr

**EN** The traditional double lever, the most ergonomic and comfortable handle, the curved and micro-serrated knife with opening with a single finger, the knife positioning fin for the guided cutting of the capsule, the Teflon-coated spiral and of course, the quality of always. Black Hybrid model with black matte finish on the lever and blade.

**FR** Au traditionnel double levier articulé, s'ajoute un manche plus ergonomique pour une meilleure prise en main. Incurvé, le couteau s'ouvre avec un seul doigt en un mouvement au lieu de 2. Un ergot associé à la micro denture du couteau facilite la découpe sans déchirer les capsules. Spirale téflon. Modèle Black Hybrid: une finition en noir mat pour le manche, le double levier et le couteau.

**IT** La tradizionale doppia leva, l'impugnatura ergonomica e confortevole, il coltello curvo e microseghettato con apertura facilitata, l'aletta di posizionamento del coltello per il taglio guidato della capsula, la spirale in teflon e, naturalmente, la solita qualità. Finitura nera opaca Black Hybrid su leva e lama.

**DE** Der traditionelle Doppelhebel, der ergonomischste und bequemste Griff, das gebogene und mikroverzahnte Messer mit einer Fingeröffnung, die Positionierflosse des Messers für das geführte Schneiden der Kapsel, die Teflonspirale und natürlich die übliche Qualität. Finish an Hebel und Klinge

**ES** La tradicional doble palanca, la navaja curva que combina micro-sierra y hoja lisa, abertura con un solo dedo, la aleta posicionadora del cuchillo para el corte guiado de la cápsula, la espiral teflonada y por supuesto, la calidad de siempre. Acabado Black Hybrid negro mate en la palanca y navaja.



**1 Plug Device**

Plug for accessories such as a rubber pointer to write on electronic devices or a pen.



**2 Cutting positioner**

A fin on the handle helps guide the cut



**3 Double Cut**

The curved knife that combines micro-serrated and smooth blade.



**4 ClickCut System**

Original foil cutting solution. A system of releasing the blade with only one finger.



**5 Teflon-coated spiral**

Teflon-coated surface for better durability and facilitates penetration into the cork.



**Optional Packaging**

Kraft Sleeve box  
004.854.00



1:1 real size image

**Customizable space**

Laser engraving / Pad printing top area 50 x 8 mm  
Laser engraving / Pad printing side area 15 x 5 mm  
Other measures upon request



\* Ral is the true colour / Pantone numbers are closest equivalences



4.710.98 |  Touch Pointer



corkscrew  
**Black Hybrid**





Applus<sup>®</sup>



certified by AIJU



**1 Cutting positioner**

A fin on the handle helps guide the cut.

**2 Inox Serrated Blade**

The serrated edge of the blade makes it easy to tear off the bottle cap.

**3 ClickCut System**

Original foil cutting solution. A system of releasing the blade with only one finger.

**4 Teflon-coated spiral**

Teflon-coated surface for better durability and facilitates penetration into the cork.

**5 Steel nickel-plated lever**

Its longevity and corrosion resistance are due to the formation of a phosphate film.

**6 Button lever**

The retractile automatic button lever facilitates the positioning of the first lever.



patented product  
size: 12 x 2,9 x 1,5 cm  
weight: 75 gr

**EN** ClickCut offers the famous patented double-lever uncorking system. It allows pulling even the longest corks out effortlessly. Furthermore, it provides a new original foil cutting solution. A new patented system of releasing the blade with only one click. An efficient, easy and safe way. A true revolution much appreciated by bar & restaurant professionals.

**FR** Des innovations et des améliorations techniques au service des professionnels du vin : il est plus ergonomique pour une meilleure prise en main et plus facile d'utilisation grâce à un couteau breveté qui s'ouvre avec un seul doigt en 1 mouvement au lieu de 2. Son double levier rétractile et breveté facilite l'extraction de tous les types de bouchons, ses lignes épurées lui donnant un aspect plus moderne...

**IT** Il cavatappi ClickCut ha una doppia leva retrattile brevettata che permette di estrarre il tappo senza sforzo in due tempi, senza romperlo o danneggiarlo e in modo completamente verticale. Inoltre, il nuovo sistema brevettato permette di aprire la lama con una sola mano con un solo movimento in maniera più facile, veloce e sicura. Una vera rivoluzione per tagliare la capsula e facilitare il lavoro dei professionisti.

**DE** ClickCut bietet das berühmte patentierte Doppel-Hebel-Entkorkung System. Damit lassen sich selbst die längsten Korken mühelos herausziehen. Außerdem bietet es eine neue originelle Lösung zum Schneiden der Folie. Ein neues patentiertes System zum Lösen der Klinge mit nur einem Klick. Eine effiziente, einfache und sichere Methode. Eine echte Revolution, die geschätzt von Bar- und Restaurant-Restaurantfachleuten.

**ES** El sacacorchos clickCut mantiene el sistema de doble palanca retráctil patentado para la extracción vertical y sin esfuerzos de los tapones más largos. Incorpora un nuevo sistema patentado de despliegue de la navaja con un solo dedo en un solo movimiento, de manera rápida, fácil y segura. Una verdadera revolución para abrir las cápsulas del vino y facilitar el trabajo de los profesionales de la hostelería.

**Optional Packaging**

Kraft Sleeve box  
004.855.00

1:1 real size image



**Customizable space**

Laser engraving / Pad printing top area 50 x 8 mm  
Laser engraving / Pad printing side area 25 x 9 mm  
Other measures upon request



4.915.00 | White

4.915.01 | Black

4.915.14 | Yellow  
Ral1021 P116C

4.915.02 | Blue Navy  
Ral5011 P540C

4.915.09 | Orange  
Ral2008 P166C

4.915.24 | Ice Blue  
Ral5005 P2195C

4.915.13 | Red  
Ral3020 P180C

4.915.05 | Bottle Green  
Ral6005 P3308C

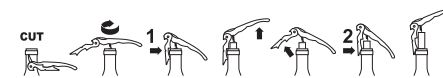
4.915.10 | Fuchsia  
Ral4010 P214C

4.915.15 | Grass Green  
Ral6018 P7738C

4.915.19 | Violet  
Ral4008 P259C

4.915.03 | Burgundy  
Ral3005 P7629C

\* Ral is the true colour / Pantone numbers are closest equivalences



corkscrew  
**ClickCut**

Applus<sup>+</sup>



certified by AIJU



**6 Button lever**  
The retractile automatic button lever facilitates the positioning of the first lever.



**1 Cutting positioner**  
A fin on the handle helps guide the cut.



**2 Inox Serrated Blade**  
The serrated edge of the blade makes it easy to tear off the bottle cap.



**3 ClickCut System**  
Original foil cutting solution. A system of releasing the blade with only one finger.



**4 Teflon-coated spiral**  
Teflon-coated surface for better durability and facilitates penetration into the cork.



**5 Steel nickel-plated lever**  
Its longevity and corrosion resistance are due to the formation of a phosphate film.



patented product  
size: 12 x 2,9 x 1,5 cm  
weight: 75 gr

**EN** The ClickCut corkscrew has been awarded with the 1st Prize at the Gevrey-Chambertin corkscrews contest in France. Its retractable double lever allows pulling the corks out effortlessly in two steps, without breaking or damaging them and in a completely vertical way. It has been proven to work with all kinds of corks, even the longest ones. Patented retractable double lever system.

**FR** Le ClickCut a obtenu le 1er Prix au concours du Tire-bouchon à Gevrey-Chambertin. Son système de double levier rétractile permet d'extraire sans effort les bouchons en deux temps, sans les tordre ni les casser. Très efficace pour tout type de bouchons. Système de double levier rétractile.

**IT** Il cavatappi ClickCut ha vinto il primo premio del concorso Gevrey-Chambertin in Francia come "miglior cavatappi". Ha una doppia leva retrattile che permette di estrarre il tappo senza sforzo in due tempi, senza romperlo o danneggiarlo e in modo completamente verticale. La sua funzionalità è dimostrata per tutti i tipi di tappi, anche i più lunghi. Sistema a doppia leva retrattile brevettata.

**DE** ClickCut hat den 1. Preis beim Korkezieher-Wettbewerb von Gevrey-Chambertin in Frankreich gewonnen. Durch sein einklappbares 2-Stufen-Hebelsystem lassen sich Korken ohne Kraftaufwand völlig vertikal in 2 Stufen ziehen, ohne sie dabei zu beschädigen. Erwiesene Effizienz für alle Arten von Verschlüssen, auch für extra lange Verschlüsse. Patentiertes versenkbares Doppelhebel-System.

**ES** El ClickCut ha obtenido el 1er Premio del concurso de sacacorchos de Gevrey-Chambertin en Francia. Su sistema de doble palanca retráctil permite extraer sin esfuerzo los taponos en dos tiempos, sin romperlos ni dañarlos, de forma totalmente vertical. Total eficacia demostrada para todo tipo de taponos, incluso los más largos. Sistema de doble palanca retráctil patentado.



**Customizable space**  
print area 25 x 20 mm  
Other measures upon request

size: 7,6 x 4 x 2,5 cm  
weight: 20 gr



**Belt Clip**  
Adaptable clip to ensure the corkscrew to the belt.

4.894.00 | ■ Pure Black

1:1 real size image



**Customizable space**

Laser engraving / Pad printing top area 50 x 8 mm  
Laser engraving / Pad printing side area 25 x 9 mm  
Other measures upon request



4.915.04 | □ Chrome



4.915.23 | ■ Carbon transfer



4.915.30 | □ Cooper



4.915.40 | ■ Wood transfer

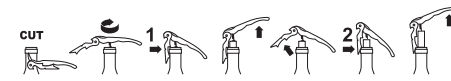


4.915.22 | □ Gold



4.915.18 | ■ Left Handed

Under request  
(Standard in Black Corkscrew)



corkscrew  
**ClickCut+**



Applus®



certified by AIJU



**1 Ergonomic iron handle**

Ergonomic design for a powerful grip. Facilitates the alignment of your fingers.

**2 Teflon-coated spiral**

Teflon-coated surface for better durability and facilitates penetration into the cork.

**3 Inox micro-serrated blade**

The serrated edge of the blade makes it easy to tear off the bottle cap.

**4 Steel nickel-plated lever**

Its longevity and corrosion resistance are due to the formation of a phosphate film.



size: 12 x 2,2 x 1,5 cm  
weight: 71 gr

**EN** The Basic double lever corkscrew has revolutionized the uncorking of wine bottles. It allows pulling corks out effortlessly in two steps without breaking or damaging them. The favourite model of bar & restaurant professionals. The first original double lever in the world. Material: Painted galvanized iron handle. Steel nickel-plated lever. Teflon-coated spiral.

**FR** Le double levier du Tire-bouchon Basic a révolutionné le débouchage. Il permet d'extraire sans effort les bouchons en deux temps, sans les tordre ni les casser. Le modèle le plus utilisé par les professionnels de la restauration. Le premier double levier au monde. Matière: Manche métal galvanisé couleur. Levier acier nickelé. Spirale téflon.

**IT** Il cavatappi Basic a doppia leva ha rivoluzionato il modo di stappare il vino. Permette di estrarre il tappo senza sforzo in due tempi senza romperlo o danneggiarlo. E' il modello preferito e largamente usato dai professionisti della ristorazione. E' il primo e originale a doppia leva nel mondo. Materiale: Manico di ferro galvanizzato verniciato. Leva di acciaio cromato. Spirale teflonata.

**DE** Der doppelte Hebel des Basic Korkenziehers hat das Weinentkorken revolutioniert. Die Korke können ohne Kraftaufwand in zwei Stufen gezogen werden, ohne sie dabei zu beschädigen. Das meist verwendete Korkenzieher-Modell in der Gastronomie. Der erste Original-Doppelhebel Korkenzieher in der Welt. Material: Lackierte, galvanisierte Metall-Griffschale. Vernickelter Stahlhebel. Spirale beschichtet mit Teflon.

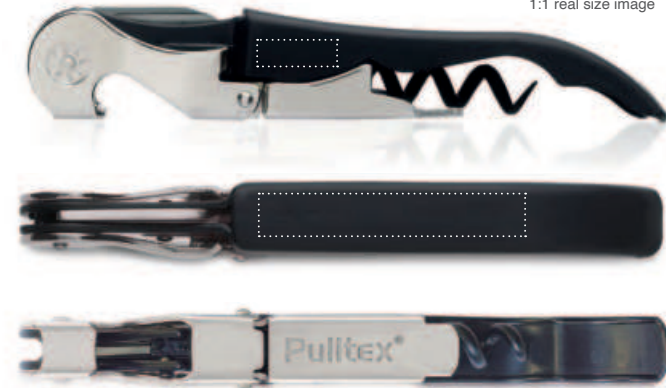
**ES** La doble palanca del sacacorchos Basic ha revolucionado el descorché del vino. Permite extraer sin esfuerzo los corchos en dos tiempos sin romperlos ni dañarlos. El modelo de sacacorchos más utilizado por los profesionales de la restauración. El primer y original doble palanca del mundo. Material: Mango de hierro galvanizado pintado. Palanca de acero niquelado. Espiral teflonada.



**Optional Packaging**

Kraft Sleeve box  
004.854.00

1:1 real size image

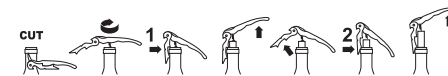


**Customizable space**

Laser engraving / Pad printing top area 50 x 8 mm  
Laser engraving / Pad printing side area 15 x 5 mm  
Other measures upon request



\* Ral is the true colour. Pantone numbers are closest equivalences  
Other colours minimum 4800 MOQ



corkscrew  
**Original Basic**

Applus<sup>®</sup>

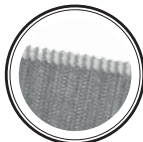


certified by  
**AIJU**



**1 Ergonomic silicone handle**

Ergonomic design for a powerful grip. Facilitates the alignment of your fingers.



**2 Inox micro-serrated blade**

The serrated edge of the blade makes it easy to tear off the bottle cap.



**3 Teflon-coated spiral**

Teflon-coated surface for better durability and facilitates penetration into the cork.



**4 Steel nickel-plated lever**

Its teeth allow you to grip the champagne stopper with maximum security

size: 12 x 2,2 x 1,5 cm  
weight: 71 gr

**EN** The 2F corkscrew double lever has revolutionized the uncorking of the wine. It allows pulling corks out effortlessly in two steps without breaking or damaging them. Now, thanks to its toothed lever, it allows you to extract the cork from sparkling bottles effortlessly.

**FR** Le double levier du tire-bouchon 2F a révolutionné le débouchage. Il permet d'extraire sans effort les bouchons en 2 temps, sans les tordre ni les casser. Désormais, grâce à sa pince à champagne intégrée sur le modèle 2F, il facilite le débouchage des vins effervescents.

**IT** Il cavatappi 2F a doppia leva ha rivoluzionato il modo di stappare le bottiglie. Permette di estrarre il tappo senza sforzo in due tempi, senza romperlo o danneggiarlo. Ora, grazie alla sua leva dentata, permette di estrarre il tappo dalle bottiglie frizzanti senza fatica.

**DE** Der 2F Korkenzieher revolutioniert dank seiner Zweistufen-Hebeltechnik das Entkorken von Weinflaschen ohne den Korken zu beschädigen oder zu brechen. Dank seines gezahnten Hebels können Sie jetzt mühelos den Korken aus Sektflaschen ziehen.

**ES** La doble palanca del cacorchos 2F ha revolucionado el descorche. Permite extraer sin esfuerzo los corchos en dos tiempos sin romperlos ni dañarlos. Ahora gracias a su palanca dentada permite extraer el corcho de las botellas de espumosos sin esfuerzo.



**Optional Packaging**

Kraft Sleeve box  
004.854.00

1:1 real size image



4.801.01 | ■ Black

**Customizable space**

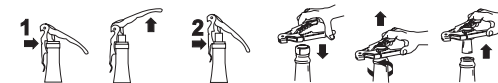
Laser engraving / Pad printing top area 40 x 8 mm  
Other measures upon request



4.801.02 | ■ Mat Gold

**Customizable space**

Laser engraving / Pad printing top area 50 x 8 mm  
Laser engraving / Pad printing side area 15 x 5 mm  
Other measures upon request



2 functions  
wine & champagne  
**Basic+2F**



Applus®



certified by AIJU



4



1

2

3



**1 Dual blade**

Micro-serrated blade and clean edge blade. Choose the perfection

**2 Hidden blade**

Easy finger operated for use and later storage

**3 Teflon-coated spiral**

Teflon-coated surface for better durability and facilitates penetration into the cork.

**4 Steel nickel-plated Black lever**

Its longevity and corrosion resistance are due to the formation of a phosphate film.



patented product  
size: 12 x 1,4 x 1,8 cm  
weight: 70 gr

**EN** Quadtratt corkscrew is a new version of the double lever corkscrew with a compact and lightweight design with clean lines. It incorporates a straight blade with a smooth side and a serrated area also for the perfect cut of any capsule. Made of quality stainless steel. It allows the corks to be extracted effortlessly in two stages without breaking or damaging it due to the spiral covered in Teflon.

**FR** Le modèle QUADRATT : le nouveau tire-bouchon à double levier se caractérise par un design compact tout en étant léger avec des lignes épurées. Il intègre un couteau droit avec une partie lisse et une autre micro dentelée pour assurer une découpe parfaite quelle que soit la capsule. Fabriqué en acier inoxydable de haute qualité, il permet d'extraire les bouchons en 2 temps sans effort, en évitant de les tordre et de les casser, grâce à son système de double levier. Spirale en téflon.

**IT** Il cavatappi Quadtratt è una rivisitazione del cavatappi a doppia leva dal design compatto e leggero, e dalle linee pulite. Incorpora una lama completamente dritta con un lato liscio e l'altro microseghettato per il taglio perfetto di qualsiasi capsula. Realizzato in acciaio inossidabile di alta qualità. Permette di estrarre i tappi senza sforzo in due fasi senza romperli o danneggiarli grazie alla sua spirale in teflon.

**DE** Quadtratt Korkenzieher ist eine neue Version des Doppelhebel-Korkenziehers mit einem kompakten und leichten Design mit klaren Linien. Der Korkenzieher verfügt über eine gerade Klinge mit einer glatten Seite und einem gezackten Bereich für den perfekten Schnitt jeder Kapsel. Hergestellt aus hochwertigem Edelstahl.

**ES** El sacacorchos Quadtratt es una revisión del sacacorchos de doble palanca con un diseño compacto y ligero de líneas puras. Incorpora una navaja totalmente recta con un lado liso y el otro con sierra dentada para el corte perfecto de cualquier capsula. Fabricado en acero inoxidable de alta calidad. Permite la extracción de los corchos en dos tiempos sin romperlos ni dañarlos gracias a su espiral teflonada

**Optional Packaging**

Kraft box

004.853.00



1:1 real size image



**Customizable space**

Laser engraving / Pad printing top area A 45 x 10 mm / B 40 x 6 mm  
Laser engraving / Pad printing side area 30 x 5 mm  
Other measures upon request



7.199.02 |  White



7.199.01 |  Black



corkscrew  
**Quadtratt**

# Customized

Packaging

**ECO FRIENDLY PRODUCT**



Adapted to your bussines



**100% CORPORATIVE**

## EcoKraft Sleeve | Cardboard personalized

- 4.854.00 |  HYBRID, BASIC & 2F Kraft model
- 4.855.00 |  CLICKCUT Kraft model
- 4.853.00 |  QUADRATT Kraft model

size: 12 x 2,5 x 1,3 cm  
weight: 3 gr



## Set Box EcoKraft | Corkscrew + ni-gota

4.869.02 |  Kraft

size: 10,5 x 8,2 x 1,3 cm  
weight: 12 gr

## EcoKraft Box | Cardboard personalized

104.865.00 |  Kraft Box

size: 18 x 6,2 x 1,6 cm  
weight: 25 gr

## Wine Box EcoKraft | Corkscrew, silicone stopper & ni-gota

104.864.00 |  Kraft 3pcs. Set

size: 18 x 12,3 x 2,1 cm  
weight: 45 gr

## Corkscrew Sleeve | Cardboard personalized

- 4.850.76 |  BASIC & 2F model Cardboard
- 4.850.50 |  CLICKCUT model Cardboard
- 4.850.14 |  HYBRID model Cardboard
- 4.850.09 |  QUADRATT model Cardboard

size: 12 x 2,5 x 1,3 cm  
weight: 3 gr

## Set Box | Corkscrew + ni-gota

4.869.00 |  Silver Standard

size: 10,5 x 8,2 x 1,3 cm  
weight: 12 gr

## Foam Boxes | Cardboard personalized & Foam

4.860.00 |  Silver Foam Box

size: 18 x 6,2 x 1,6 cm  
weight: 25 gr

## Wine Box | Corkscrew, silicone stopper & ni-gota

4.861.00 |  Silver Foam 3pcs. Set

size: 18 x 12,3 x 2,1 cm  
weight: 45 gr

## Personalized Boxes | Cardboard personalized

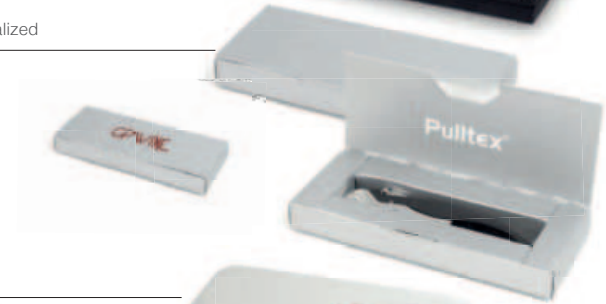
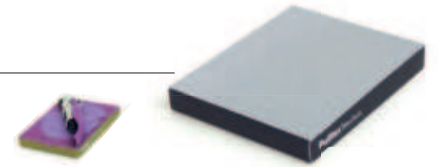
7.100.00 |  Silver Carton Box

size: 16 x 6,5 x 2 cm  
weight: 22 gr

## Optional Boxes | Metal box

107.514.00 |  Silver Metal Box

size: 15,5 x 7,5 x 2,2 cm  
weight: 75 gr





# Customized

## Premium Products



Other catalogue with more than 200 premium articles available



— HAND MADE —

**Pulltex®**  
wine concepts for wine lovers  
*experience*



9.170.00  
Cordoba  
Horne



9.171.00  
Cordoba  
Bone



4.911.00  
Toledo  
Oak

4.910.00  
Toledo  
Rosewood



7.007.04  
Classic  
Gold



7.007.01  
Classic  
Black



7.007.05  
Classic  
Graphite

7.007.00  
Classic  
Silver

9.143.00  
Classic  
Rosé

Exclusive high quality products for your brand

request our gift collection products for your special promotions on:

[www.pulltex.com](http://www.pulltex.com)

**EN** We also have a wide range of premium items for the most special gifts. Consult our commercial team.

**FR** Nous avons également une large gamme d'articles premium pour les cadeaux spéciaux. Consultez notre équipe commerciale.

**IT** Abbiamo anche una vasta gamma di articoli premium per i regali più speciali. Consultare il nostro team commerciale.

**DE** Wir haben auch eine große Auswahl an Premiumartikeln für die besonderen Geschenke. Wenden Sie sich an unser Verkaufsteam.

**ES** También disponemos de una gran gama de artículos premium para los obsequios más especiales. Consulte a nuestro equipo comercial.



Laser engraving customization.



**Imitation Leather Case**

Available in brown and black finish.



Imitation Leather Case  
7.200.01 | ■ Brown  
7.200.00 | ■ Black  
size: 13 x 4 x 3,5 cm  
weight: 20 gr

Leather Case  
4.862.00 | ■ Brown  
4.863.00 | ■ Black  
size: 15 x 5 x 1 cm  
weight: 20 gr



Imitation Leather Case  
4.857.00 | ■ Brown  
4.858.00 | ■ Black  
size: 14,5 x 5 x 0,5 cm  
weight: 21 gr

**Leather Case**

Available in brown and black finish.



**Imitation Leather Case**

Available in brown and black finish.

**EN** Corkscrew holder for belt. It can accommodate any of our corkscrews.

**FR** Etui tire-bouchon pour ceinture. Il peut accueillir tous nos modèles de tire-bouchons.

**IT** Porta cavatappi per cintura. È adatto per tutti i cavatappi della gamma.

**DE** Korkenzieherhalter für Gürtel. Es kann jeden unserer Korkenzieher aufnehmen.

**ES** Porta sacacorchos para cinturón. Puede alojar cualquiera de nuestros sacacorchos.

# Corkscrew Pouches



**Pulltex®**  
wine concepts for wine lovers  
*experience*

107.850.00



107.840.00



**Bimaterial**  
Iron and aluminium laminated



**Magnetic Closure**  
Magnet closure integrated in the wood

available for Pulltex's Classic, Toledo & Cordoba Models

size: 14,5 x 5,8 x 2,5 cm  
weight: 130 gr

107.517 | Luxe Aluminium Wooden Box

All Corkscrews available



size: 18 x 11,6 x 4,5 cm  
weight: 310 gr

4.208.00 | Wood Box

size: 18 x 7 x 3,2 cm  
weight: 160 gr

4.207.00 | Wood Box Mini



**Magnetic Closure**  
Magnet closure integrated in the wood



Wood from forestry

Wood from cultivated forests intended for this purpose.



Slide notch

The lid moves easily thanks to the hole and a handle.



004.209.00 | Luxe Wooden Box

available for Pulltex Classic, Toledo & Cordoba Models

size: 15,5 x 6,5 x 3,4 cm  
weight: 150 gr

EN Made of alder wood from European forestry. This packaging is only available for our premium corkcres.

FR Pour vos cadeaux PREMIUM. Bois d'aulne issu de la sylviculture des forêts européennes. Cette boîte cadeau est uniquement disponible pour nos sommeliers PREMIUM.

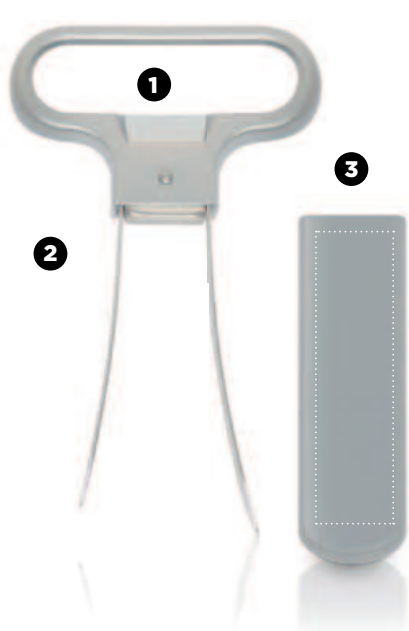
IT Base realizzata in legno di ontano proveniente dalle foreste europee. Questa confezione è disponibile solo per i nostri cavatappi Premium.

DE Hergestellt aus Erlenholz aus europäischen Wäldern. Diese Verpackung gibt es nur für unsere Premium-Korkenzieher.

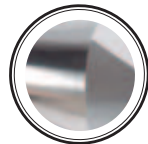
ES Realizada en madera de aliso de silvicultura de bosques europeos. Esta packaging solo está disponible para nuestros sacacorchos premium.



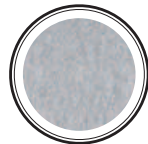
# CorkPuller



**1** **Bottle Opener**  
Specially designed for crown caps



**2** **Sheet Metal**  
Two sheets of different heights for a good insertion between the cork and the bottle



**3** **Plastic Cover**  
The roughness of the cover ensures a good grip in the hand.

**Customizable space**

print area 15 x 60 mm (pad printing)

1:1 real size image



size: 6,5 x 11,2 x 1 cm  
weight: 70 gr  
Material: Iron / ABS

**EN** With the new Cork Puller from Pulltex even the most delicate corks could be extracted smoothly without damaging them. The system is very simple, just slide the slats around the cork with a slight back-and-forth movement and then pull it rotating at the same time.

**FR** Tire bouchon bilame pour extraire les bouchons les plus délicats sans les abîmer. Le système est très simple, il suffit de faire glisser les lattes autour du liège avec un léger mouvement de va-et-vient puis de le tirer en tournant en même temps.

**IT** E' il cavatappi ideale per aprire i tappi più delicati di bottiglie di vino storiche, senza danneggiarli. L'utilizzo di questo cavatappi è molto semplice: entrambe le lame vanno infilate tra il tappo e la superficie interna del collo della bottiglia. Prima va inserita la lama più lunga e poi quella più corta. Poi avvalendosi dell'impugnatura, il tappo andrà estratto tirando e ruotando contemporaneamente.

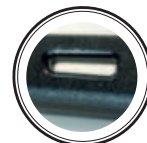
**DE** Mit dem neuen Cork Puller von Pulltex können Sie sogar die empfindlichsten Korken ohne sie zu beschädigen herausziehen. Das System ist sehr einfach: Schieben Sie einfach die Lamellen mit einer leichten Hin- und Herbewegung um den Korken und ziehen Sie ihn dann gleichzeitig drehend.

**ES** Sacacorchos de laminas para extraer los corchos más delicados sin dañarlos. El sistema es muy sencillo, basta deslizar las laminas alrededor del corcho con un ligero movimiento de vaiven y luego tirar de el rotando al mismo tiempo.

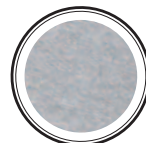


top print area ø 18 mm

# Champagne Opener



**2** **Fix hole**  
It can be hung thanks to its hole in the handle.



**3** **Plastic Handle**  
The roughness of the cover ensures a good grip in the hand



**1** **Plastic Reliefs**  
For a better grip of the cork. Facilitate extraction.



5.001.08 | Optional Thermosealed Bag



size: 13,5 x 5 x 2,5 cm  
weight: 55 gr



**EN** Thanks to the clamp it is possible to uncork a bottle of sparkling wine effortlessly and without touching the cork. It can also be used to open screw cap bottles.

**FR** Grâce à la pince il est possible de déboucher une bouteille de vin pétillant sans effort et sans toucher le bouchon. Il peut également être utilisé pour ouvrir des bouteilles à bouchon à vis.

**IT** Pulltex Italia presenta la nuova Pinza per Spumante, grazie alla quale è possibile stappare una bottiglia di bollicine senza sforzo e senza toccare il tappo. Può inoltre essere utilizzata per aprire le bottiglie con tappo a vite.

**DE** Dank der Klammer ist es möglich, eine Flasche Sekt mühelos und ohne Berührung des Korkens zu entkorken. Es kann auch zum Öffnen von Schraubverschlussflaschen verwendet werden.

**ES** Gracias a la pinza es posible descorchar una botella de cava sin esfuerzo y sin tocar el corcho. También se puede utilizar para abrir botellas con tapón de rosca.



# Pourer & Stopper



1

## 1 Transparent acrylic plastic

Light and resistant material.  
High rigidity and resistant thermoplastic.



2

## 2 Silicone cap and fit

hermetic seal that prevents air from entering the bottle.



### Customizable space

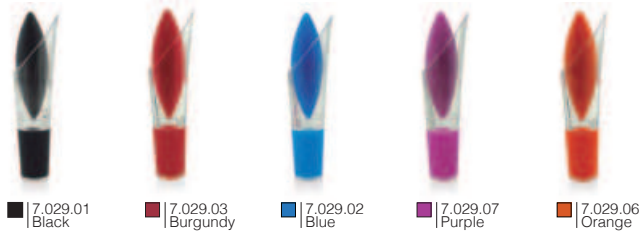
print area 50 x 12 mm  
(pad printing)



certified by  
**SGS**



warning



■ 7.029.01 | Black  
■ 7.029.03 | Burgundy  
■ 7.029.02 | Blue  
■ 7.029.07 | Purple  
■ 7.029.06 | Orange



size: ø 2,6 x 10 cm  
weight: 30 gr

**EN** This 2 in 1 Pourer & Stopper lets you pour your wine avoiding tablecloth to be stained. Moreover, it has a stopper that guarantees a leak-free seal. Efficient, elegant and yet simple this product is beloved by many.

**FR** Pour un service de qualité, le verseur anti-goutte évite de tacher la nappe, le bouchon s'adapte à tout type de bouteille. Matière: Verseau acrylique + Bouchon silicone.

**IT** Questo versatore e tappo 2 in 1 ti consente di servire il vino evitando di macchiare la tovaglia. Inoltre, ha un tappo che garantisce una tenuta senza perdite. Efficiente, elegante e allo stesso tempo semplice.

**DE** Pulltex Weinausgesser & Verschluss in einem, servieren, ohne nachzutropfen, verhindern die verschmutzung des Tischgedecks. Der Weinausgesser passt sich an jeden Flaschenhals an.

**ES** Este vertedor y tapón 2 en 1 le permite servir el vino evitando que se manche el mantel. Además, cuenta con un tapón que garantiza un sellado sin fugas. Eficiente, elegante y al mismo tiempo simple.



1

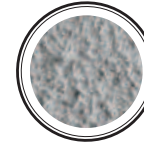
## 1 Aeration system

AirVin produces a constant flow of bubbles that aerate during filling the cup.



## 2 Silicone fit

Hermetic closure to prevent spillage



2

### Customizable space

print area 45 x 15 mm  
(pad printing)



7.848.00 | □ PMMA



size: 13 x 2,4 x 3,8 cm  
weight: 45 gr



certified by  
**SGS**

**EN** With the same elegant movement of pouring into the glass, when leaving the bottle, the wine passes through the interior of the Pulltex AirVin aerator and thanks to the arrangement of the internal aeration channel of the device, an internal air current is generated that produces a constant flow of bubbles that aerate the wine at that same moment. In addition, the oval and flat shape of its mouth allows for a more leisurely and controlled service in the glass.

**FR** Servir tout en aérant le vin, le nouveau 2 en 1 de PULLTEX. Le verseur biseauté permet d'assurer un service élégant tout en contrôlant le débit. Le système interne d'aération permet de générer un flux de bulles en mélangeant l'air et le vin, afin de libérer les arômes.

**IT** Quando esce dalla bottiglia, il vino passa attraverso l'interno dell'aeratore Pulltex AirVin, e, grazie alla disposizione del canale di aerazione posto dentro al dispositivo, si genera una corrente di aria interna che produce un flusso costante di bolle che aeraggia il vino in quel momento. Inoltre, l'apertura ovale e piatta consente un servizio più piacevole e controllato nel bicchiere.

**DE** Mit dem neuen Pulltex AirVin Wein Belüfter & Ausgießer kann man den Wein bereits beim einschenken belüften. Der Wein läuft durch den Aerator und sein eingebautes Kanalsystem schafft die Luft, die einen konstanten Luftblasenfluss erzeugt. Damit wird der Wein gleichzeitig beatmet. Darüber hinaus ermöglicht die ovale und flache Mündung ein langsames und kontrollierteres Ausgießen.

**ES** Con el mismo movimiento elegante de servir en la copa, al salir de la botella, el vino pasa por el interior del aireador Pulltex AirVin y gracias a la disposición del canal interno de aireación del dispositivo, se genera una corriente de aire interna que produce un flujo de burbujas constante que airean el vino en ese mismo instante. Además, la forma ovalada y plana de su boca permite un servicio más pausado y controlado en la copa.



# Wine Aerator AirVin



# Dispenser & Stopper



### 1 Hermetic Closure

The ABS cap avoids exposing the wine, reducing its oxygenation.

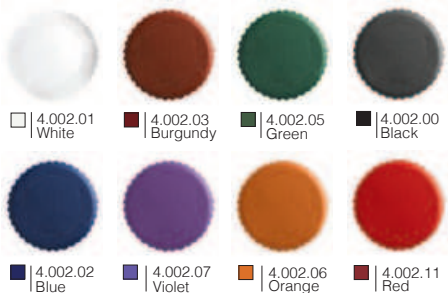


### 2 Pouring Device

The Polyethylene Filter facilitates the service of the wine without spilling drops.



top print area  $\varnothing$  18 mm  
1:1 real size image



size:  $\varnothing$  2,9 x 3,5 cm  
weight: 7 gr  
Material: Polietileno / ABS

**EN** The function of the Pulltex Dispenser Cap is to slow down the flow of wine during service so as to have the quantity of wine poured into the glass under control. It also has a cap to close it after service so as not to let the wine come into contact with the air.

**FR** 2 en 1. Bouchon & verseur anti-goutte pour réguler le débit et éviter les taches de vin. Idéal pour les dégustations et les salons.

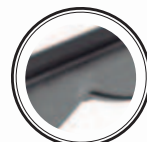
**IT** La principale funzione del Tappo Dosatore Pulltex è quella di rallentare la fuoriuscita del vino durante il servizio in modo da avere sotto controllo la quantità di vino versata nei bicchiere. Inoltre possiede il tappo per richiuderlo dopo il servizio per non far stare il vino a contatto con l'aria.

**DE** Die Hauptfunktion des Pulltex-Spenderdeckels besteht darin, den Weinfluss während des Servierens zu verlangsamen, um die in das Glas eingefüllte Weinmenge unter Kontrolle zu haben. Außerdem verfügt es über einen Deckel, der es nach dem Servieren verschließt, damit der Wein nicht mit der Luft in Berührung kommt.

**ES** La función principal del Tapón Dispensador Pulltex es ralentizar el flujo de vino durante el servicio para tener bajo control la cantidad de vino vertido en la copa. También lleva un tapón para cerrarlo después del servicio y no dejar que el vino entre en contacto con el aire.



# Opener Pullicaps



### 1 Painted Galvanized Iron

Ergonomic design for a powerful grip. High resistant painting for longer life.



### 2 Fix hole

It can be hung thanks to its hole in the handle.



### 3 Easy opening

Small size head to open bottles by removing the crown cap

1:1 real size image



### Customizable space

print area 60 x 8 mm  
pad printing / laser engraving  
Other measures upon request



4.811.05 | ■ Green



4.811.03 | ■ Burgundy



4.811.01 | ■ Black

size: 11 x 1,1 x 1,3 cm  
weight: 30 gr

**EN** Metallic bottle opener for crown stoppers. Easy to carry in a pocket due to the small size and weight. It is the perfect tool for professional use thanks to its ergonomic shape that resembles our classic corkscrew. Elegant design makes it an excellent promotional accessory.

**FR** Décapsuleur en métal. Un ergot adapté à un manche ergonomique pour faciliter la prise en main et l'ouverture. Idéal pour le service en restauration.

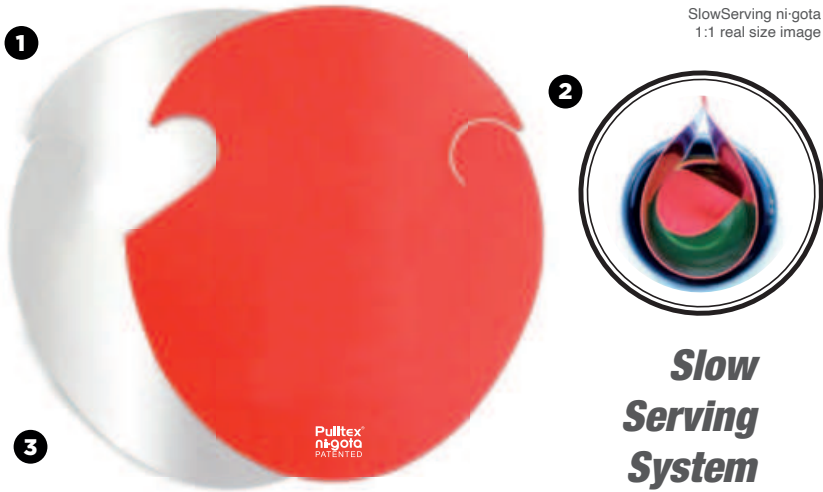
**IT** Apribottiglie in metallo per rimuovere il tappo a corona. Grazie alla sua grande utilità, è un oggetto indispensabile per i camerieri che si occupano del servizio di birra e bibite. L'estremità viene inserita alla base del tappo ed il manico resistente facilita l'azione della leva per rimuoverlo.

**DE** Mit resistenten Materialien hergestellt. Durch die geringe Größe und Gewicht lässt sich bequem in der Tasche tragen. Dank seiner ergonomischen Form, die unserem klassischen Korkenzieher ähnelt, ist es das perfekte Werkzeug für den professionellen Gebrauch. Elegantes Design macht es zu einem hervorragenden Werbeartikel.

**ES** Abrebotellas metálico para tapón de corona. Fabricado en material de alta resistencia y con un diseño elegante que facilita su transporte en el bolsillo gracias a su reducido tamaño y peso. La forma ergonómica del mango recuerda la clásica silueta de nuestro sacacorchos original.



# Slow Serving niGota



Slow Serving ni-gota  
1:1 real size image



## Slow Serving System



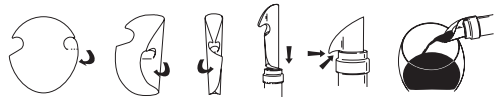
**material:**

Tricomposite  
Aluminium  
Colored PVC  
PE Matt laminatte

Standard ni-gota  
size: 9 x 8 x 0,1 cm  
weight: 1 gr

Slow Serving ni-gota  
size: 9 x 8 x 0,1 cm  
weight: 1 gr

Extra White 5.100.10 Standard 5.102.10 SlowServing	Aluminium 5.100.12 Standard 5.102.12 SlowServing	Brilliant Gold 5.100.22 Standard 5.102.22 SlowServing	Gold 5.100.13 Standard 5.102.13 SlowServing	Orange 5.100.15 Standard 5.102.15 SlowServing
Rubine Red 5.100.16 Standard 5.102.16 SlowServing	Bottle Green 5.100.17 Standard 5.102.17 SlowServing	Navy Blue 5.100.19 Standard 5.102.19 SlowServing	Dark Black 5.100.20 Standard 5.102.20 SlowServing	



**Customizable space**  
Possibility of marking up to  
the limit of the material

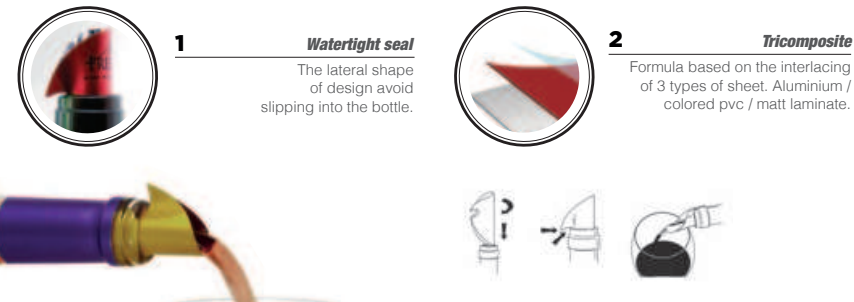
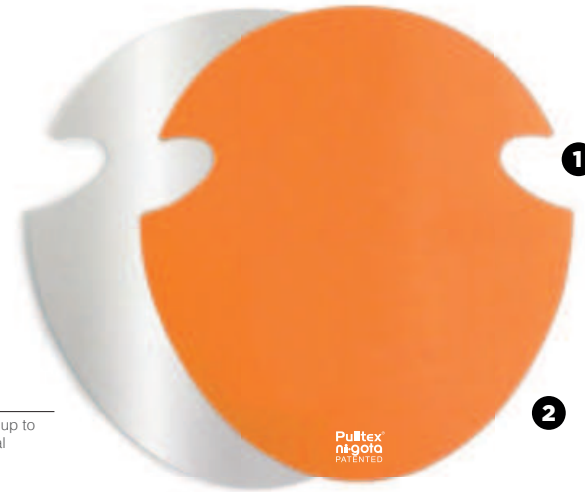
**Watertight seal**  
The lateral shape  
of design avoid  
slipping into the bottle.



**Always show your Brand**

# Pourec niGota

Standard ni-gota  
1:1 real size image



**EN** The PVC pourer disk prevents drips from falling when pouring wine. The pourer disk is a PVC sheet covered with a layer of plasticized vinyl. Thanks to its design with two flaps, the Ni-Gota does not slide inside the bottle, and can adapt to bottles of any size and format. It is an ideal accessory for events and tastings where wine must be served. It has infinite customization possibilities and can fully reflect the company's image, becoming a useful business card to give to the public. Your logo always visible.

**FR** Placé dans le goulot, le verseur coupe la goutte pour un service impeccable. Système de blocage sur goulot qui évite au stoppe goutte de glisser dans la bouteille. Réutilisable, rincez à l'eau claire. Personnalisation hors goulot, toujours visible aux yeux de l'utilisateur. Produit breveté.

**IT** Il Salvagoccia Ni-Gota di Pulltex evita alle gocce di cadere sulla tavola e sulla bottiglia quando si serve il vino. Il Salvagoccia è una lamina di PVC, ricoperto da uno strato di vinile plastificato. Grazie al suo design con le due alette, il Salvagoccia Ni-Gota non scivola all'interno della bottiglia, e può adattarsi a bottiglie di qualsiasi dimensione e formato. È un accessorio ideale per manifestazioni e degustazioni in cui spesso si deve versare vino. Ha infinite possibilità di personalizzazione e può rispecchiare a pieno l'immagine Aziendale diventando un utile biglietto da visita da dare al pubblico.

**DE** Das Tropfschutzblech verhindert, dass beim Einschenken von Wein Tropfen herunterfallen. Der Tropfenfänger ist eine PVC-Folie, die mit einer Schicht aus weichmacherhaltigem Vinyl überzogen ist. Dank seines Designs mit zwei Klappen verunrscht der Ni-Gota nicht in der Flasche und passt sich Flaschen jeder Größe und jedes Formats an. Es verfügt über unendliche Anpassungsmöglichkeiten und kann das Image des Unternehmens vollständig widerspiegeln und so zu einer nützlichen Visitenkarte werden, die man der Öffentlichkeit überreichen kann. Ihr Logo immer sichtbar.

**ES** La lamina anti-goteo evita que caigan gotas al servir vino. El recogegotas es una lámina de PVC recubierta con una capa de vinilo plastificado. Gracias a su diseño con dos solapas, el Ni-Gota no se desliza dentro de la botella, pudiendo adaptarse a botellas de cualquier tamaño y formato. Es un accesorio ideal para eventos y catas en las que hay que servir vino. Tiene infinitas posibilidades de personalización y puede reflejar plenamente la imagen de la empresa, convirtiéndose en una útil tarjeta de presentación para regalar al público. Su logo siempre visible.



# niGota

Pourer



### Customizable space

Marking up to the limit of the material. All printed image.



### Aluminium Sheet

Certified for food & wine contact

5.003.00 | Full Colour



### Tricomposite

Formula based on the interlacing of 3 types of sheet. Aluminium / colored pvc / matt laminate.



### Slip Brake

The lateral shape of design avoid slipping into the bottle.

1:1 real size image



size: 9 x 8 x 0,1 cm  
weight: 2 gr

material: Tricomposite  
Aluminium  
Colored PVC  
PE Matt laminatte

**EN** This PVC pourer disk makes it easy to serve wine without spilling a drop. Its unique notched design keeps it from sliding into the bottle.

**FR** Placé dans le goulot, le verseur coupe la goutte pour un service impeccable. Système de blocage sur goulot qui évite au stoppe goutte de glisser dans la bouteille. Réutilisable, rincez à l'eau claire. Personnalisation hors goulot, toujours visible aux yeux de l'utilisateur. Produit breveté.

**IT** Questo dischetto in PVC evita alle gocce di cadere sulla tavola quando si serve il vino. Il suo design innovativo gli impedisce di scivolare dentro la bottiglia.

**DE** Patentierter Weinausgießer aus metallisierter Folie mit "Widerhaken" die das Verrutschen in die Flasche verhindern.

**ES** Lámina anti-goteo que permite servir el vino sin derramar gotas. Con freno para que no se deslice dentro de la botella..



## niGota Full Colour

## PVC



5.001.04  
Thermosealed bag



5.001.00  
PET envelope



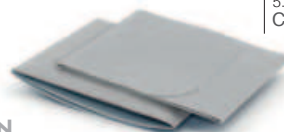
5.011.99  
CMYK cardboard



5.002.03  
Bottle hanger



5.007.99  
Folded cardboard



5.005.00  
Cardboard envelope



5.005.99  
CMYK cardboard

## FSC CARTON



5.011.01  
CMYK Kraft



5.006.00  
Folded cardboard



5.008.00  
Cardboard Envelope

## ECO FRIENDLY PRODUCT

# Blister Holder



104.832.99 | Blister Holder Duo for Corkscrew



104.830.99 | Blister Holder for Stopper



104.831.99 | Blister Holder for Corkscrew

Corkscrew 2 Bot. size:  
14 x 14 x 1,5 cm  
weight: 90 gr

corkscrew model size:  
20 x 5 x 1,5 cm  
weight: 85 gr

stopper model size:  
15 x 5,8 x 4 cm  
weight: 35 gr

**EN** Blister packs specially designed to hang on the bottles which are placed on the shelves of commercial establishments. The blister includes a cardboard printed in 4-colour printing on both sides. The blister can be easily inserted into the bottle by hand and the serrated hole prevents easy removal from the bottle.

**FR** Blisters spécialement conçus pour vos opérations promotionnelles. Le blister inclut un carton imprimé en quadrichromie recto-verso. Le blister peut être facilement inséré sur le col de la bouteille, la découpe dentelée l'empêchant d'être facilement retiré.

**IT** Blister appositamente studiati per essere appesi alle bottiglie a scaffale. Il blister include un cartoncino stampato in quadricromia su entrambi i lati. Il blister si inserisce facilmente alla bottiglia, e la forma particolare del foro lo rende difficile da rimuovere.

**DE** Blisterverpackungen, die speziell für die Aufhängung an den Flaschen in den Regalen von Handelsbetrieben entwickelt wurden. Der Blister enthält einen beidseitig 4-farbig bedruckten Karton. Der Blister lässt sich leicht mit der Hand in die Flasche einführen, und das gezackte Loch verhindert ein leichtes Herausziehen aus der Flasche.

**ES** Blisters especialmente diseñados para colgarse en las botellas de los lineales de los establecimientos comerciales. El blister incluye un cartón impreso en cuatricromía por las 2 caras. El blister se puede insertar a mano fácilmente en la botella y el agujero dentado impide que se pueda sacar con facilidad de la botella.



1:1 real size image

5.010.00 | Full Colour

## Customizable space

Marking up to the limit of the material. All printed image.



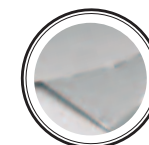
size: 7,4 x 15 cm  
weight: 2 gr

material: Tricomposite  
Aluminium  
Colored PVC  
PE Matt laminatte



## 1 Bottle Holder

Star-shaped hole. Security fixing to the neck of the bottle



## 2 Precut

The easiest way to start using

**EN** Anti-drip sheet that allows the wine to be served without spilling drops. With brake so that it does not slide inside the bottle. It incorporates a wine bottle hanger, made of PVC with printing on the entire material. Pre-cut for ease of use.

**FR** Colletterte pour anti-goutte à suspendre sur le col de la bouteille. Système de blocage sur goulot qui évite à l'anti-goutte de glisser dans la bouteille. Impression uniforme en quadrichromie sur la colletterte et l'anti-goutte avec une pré découpe pour faciliter l'utilisation. Idéal pour vos opérations promotionnelles.

**IT** Collarino con dischetto salvagoccia, stampa in quadricromia su tutta la superficie. Pretagliato per facilitarne l'uso. Ideale per le vostre operazioni promozionali.

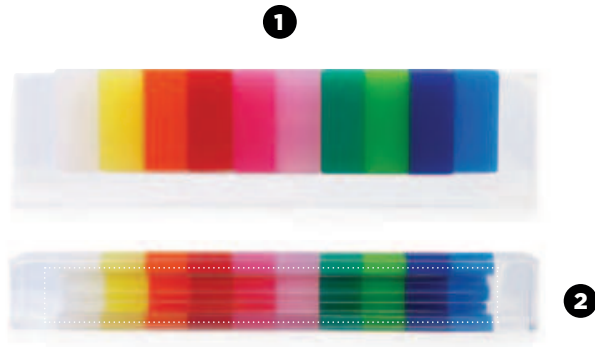
**DE** Anti-Tropf-Blatt, mit dem der Wein ohne Tropfen serviert werden kann. Mit Bremse, damit es nicht in die Flasche rutscht. Es enthält einen Weinflaschenhalter aus PVC mit Aufdruck auf das gesamte Material. Zur Erleichterung der Verwendung vorgeschritten.

**ES** Lámina anti-goteo realizado en PVC con impresión en la totalidad del material. Sistema de bloqueo en el cuello que evita que el antigoteo se deslice dentro de la botella. Pretroquelado para facilitar su uso. Ideal para sus operaciones promocionales.

# Holder niGota



# Identifier Glass



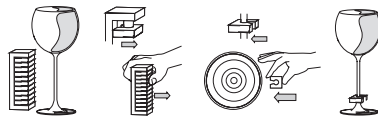
**1 Silicone**  
Made of flexible silicone, they adapt to the majority of cup feet



**2 Methacrylate support**  
Rigid support in transparent methacrylate to keep the 10 identifiers

### Customizable space

standard print area 100 x 12 mm  
Other measures upon request



Sleeve Box Included



104.711.00 | Glass Identifier



size: 11,6 x 2,9 x 1,6 cm  
weight: 55 gr

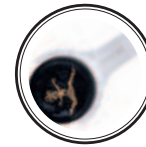
**EN** Made of silicone, 10 pcs of glass identifiers in different colours. It is suitable for appetizers, cocktails, wine tastings or events where the glasses are easily mixed up. Presented on a plastic bar that can be stored in a drawer.

**FR** En silicone, 10 unités de couleurs différentes pour distinguer les verres. Idéal pour vos apéritifs dînatoires, cocktails et dégustations. Support pour rangement.

**IT** Realizzati in silicone, 10 anellini segnabicchieri in colori differenti. Utili per aperitivi, cocktails, degustazioni o eventi dove spesso i bicchieri si possono confondere.

**DE** Die professionellen Brillen sind Gläser, die für die Gastronomie für das Gastgewerbe und für den perfekten Genuss jedes Getränkes im passenden Glas. A kleine Auswahl an Kristallgläsern von zeitloser Schönheit und dauerhafter Qualität.

**ES** Realizados en silicona, 10 unidades de colores diferentes para distinguir las copas. Ideal para aperitivos, cócteles, degustaciones o eventos donde se mezclan las copas. Soporte para guardar los identificadores juntos en el cajón.



**1 Clipped**  
Perfect clipping to fit the neck of the bottle



**2 Silicone**  
Perfect adaptation to the glass



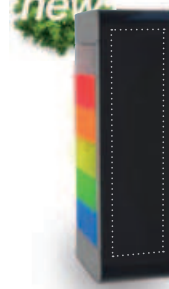
**2**



**1**

### Customizable space

standard print area 45 x 12 mm  
Other measures upon request



4.717.01 | ■ Black



4.717.00 | □ White



4.716.01 | ■ Black



4.716.00 | □ White

size: 6 x 6 x 3,8 cm  
weight: 30 gr

**EN** Identifier of silicone glasses specially designed to be attached to the neck of the bottle.

**FR** Pour vos opérations promotionnelles. Le support personnalisable peut être fixé sur le goulot de la bouteille.

**IT** Identificatori di bicchieri in silicone appositamente progettati per essere fissati al collo della bottiglia.

**DE** Kennzeichnung von Silikonbrillen, die speziell für die Befestigung am Flaschenhals entwickelt wurde.

**ES** Identificador de copas de silicona especialmente diseñado para acoplarse al cuello de la botella.



# Mini Identifier



2

1



Inner Part

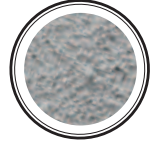
Day 1 2 3 4 5 6 7 8 9 10



10 days preserving all the organoleptic characteristics



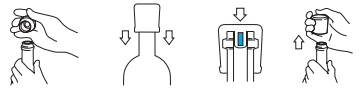
**1 Plastic Disc**  
Facilitate product printing



**2 Silicone Platinum®**  
Silicone natural adherence, produce a vacuum area within the bottle neck.



**3 Activated Carbon Filter**  
Stops the oxidation process and preserves all the organoleptic properties



RECOMMENDED BY THE BEST SOMMELIERS



size: ø 3,8 x 4,4 cm  
weight: 35 gr  
Material: ABS  
Silicone  
Active Carbon



**EN** With the AntiOx wine stopper you can enjoy the taste of fresh wine for up to 10 days after opening the bottle. The built-in activated carbon filter stops the oxidation process and preserves all the organoleptic properties of the wine. Its patented technology is proven scientifically and approved by the best European Sommeliers. For optimal performance, please keep the bottle in vertical position.

**FR** Le bouchon AntiOx permet de conserver le vin d'une bouteille entamée. Le principe breveté repose sur un charbon actif qui inhibe l'effet oxydant de l'oxygène sur le vin. Plus besoin de pomper, il suffit simplement de boucher la bouteille. Le bouchon AntiOx évite ainsi la formation d'acide acétique qui détériore le vin en lui donnant la désagréable odeur et saveur du vinaigre. Pour une utilisation optimale, maintenir la bouteille en position verticale.

**IT** Il Tappo AntiOx antiossidante e' fornito di un dispositivo al suo interno composto da un sistema rivoluzionario brevettato che evita l'ossidazione del vino all'interno della bottiglia. Una volta che la bottiglia di vino viene chiusa con il nuovo tappo AntiOx, l'ossidazione del vino si interrompe: il vino non rimane più a contatto con l'ossigeno e non viene più 'prodotto' l'acido acetico che danneggia il vino. Per un ottimo funzionamento mantenere la bottiglia in posizione verticale.

**DE** Mit dem AntiOx Weinverschluss können Sie den frischen Geschmack des Weins bis zu 10 Tagen nach dem Öffnen der Flasche genießen. Der eingebaute Aktivkohlefilter stoppt den Oxidationsprozess und auf diese Weise bleiben alle organoleptischen Eigenschaften des Weins erhalten. Die patentierte Technologie wurde wissenschaftlich bewiesen und von den besten europäischen Sommeliers anerkannt.

**ES** El tapón AntiOx contiene en su interior un filtro de carbono activo, especialmente formulado y patentado para evitar la oxidación del vino dentro de la botella. Una vez tapado el vino con el tapón AntiOx, el proceso de oxidación se detiene y el oxígeno deja de asociarse con el vino para formar ácido acético y dañarlo. De esta manera se evitan el desagradable olor y sabor avinagrado. Para un funcionamiento óptimo mantener la botella en posición vertical.



certified by  
**SGS**



Box included



104.510.01 | Pure Black

Customizable space

top print area ø 25 mm  
ABS plastic capsule.

1:1 real size image



# Wine Saver AntiOx



1



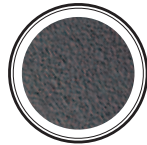
**1 Watertight seal**  
The o-ring secures vacuum inside bottle.

2



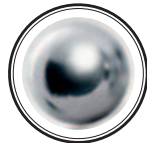
**2 Silicone Vacuum System**  
The silicone inner part ensures the tightness of the bottle.

3



**3 Moulding Grip**  
The roughness of the cover ensures a good grip in the hand.

4



**4 Valve closure**  
The metal ball rivet closure ensures the stopper fixation in any position.



Inner Part



size: ø 4,7 x 10 cm  
weight: 70 gr  
Material: ABS  
patented product

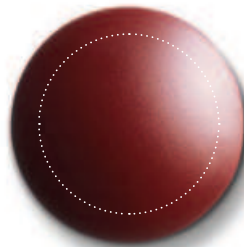
**EN** The contact of the oxygen with the wine makes it oxidize easily once the bottle is opened. Within a few hours the wine gets spoiled. The Wine Saver takes the air out of the bottle preserving the wine for several days. It is used as a stopper as well.

**FR** L'oxygène accélère l'oxydation du vin des bouteilles entamées et le détériore en quelques heures. La pompe permet d'extraire l'oxygène de la bouteille, le bouchon assurant une conservation optimale des arômes durant plusieurs jours. Produit breveté.

**IT** L'ossigeno accelera l'ossidazione del vino una volta aperta la bottiglia e ritappata e lo deteriora dopo poche ore. La pompetta salvavino permette di estrarre l'ossigeno dalla bottiglia, fa da tappo e garantisce una conservazione ottimale delle caratteristiche del vino per diversi giorni.

**DE** Der Sauerstoff beschleunigt die Oxidation des Weines in geöffneten und wiederverschlossenen Flaschen und verschlechtert den Wein innerhalb von wenigen Stunden. Die Vakuum-Weinpumpe entzieht der Flasche Sauerstoff und dient gleichzeitig als Verschluss zur optimalen Konservierung des Weins und seiner Eigenschaften über mehrere Tage.

**ES** El oxígeno acelera la oxidación del vino de las botellas abiertas y retapadas, deteriorándolo en unas pocas horas. La bomba de vacío permite extraer el oxígeno de la botella y a la vez hace de tapón para permitir una conservación óptima de las características del vino durante varios días.



**Customizable space**  
top print area ø 35 mm  
side print area 10 x 60 mm  
Other measures upon request



4.502.00  
White



4.502.03  
Burgundy



4.502.05  
Green



4.502.01  
Black



4.502.02  
Blue



4.502.07  
Violet



4.502.06  
Orange



4.502.11  
Red



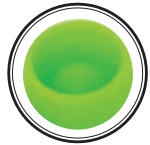
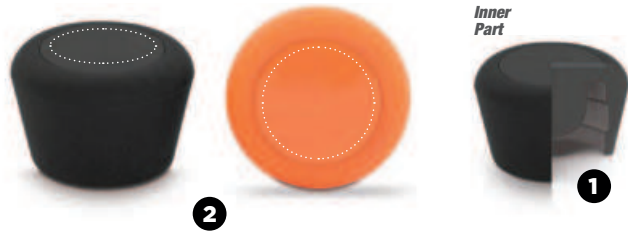
# Pump & Stopper Wine Saver

# Wine Stopper

Silicone

### Customizable space

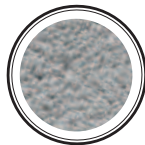
Marking on upper ABS plastic capsule print area ø 25 mm.



1

### Shutter

Internal shutter to improve sealing.



2

### Silicone Platinum®

Silicone natural adherence, produce a vacuum area within the bottle neck.

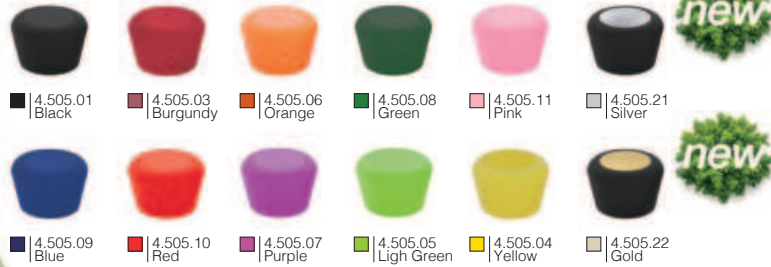
size: ø 4 x 2,6 cm  
weight: 20 gr  
Material: Platinum Silicone patented product



100% save



5.001.05 | Optional Thermosealed Bag



**EN** Silicone stopper for wine. Its patented inner shape, together with silicone natural adherence, produce a vacuum area within the bottle neck. Easy to open by pulling it out and close by pushing. The closure is totally hermetic and the bottle is completely sealed regardless of its position.

**FR** Bouchons en silicone spécialement conçus pour les vins. Le bouchon assure une conservation optimale après ouverture. Permet de boucher et de déboucher sans effort. La fermeture est totalement hermétique, quelle que soit la position de la bouteille. Système breveté. Personnalisable.

**IT** Tappo in silicone per vini fermi. La sua forma interna brevettata, insieme all'aderenza naturale del silicone, produce un'area di aspirazione all'interno del collo della bottiglia. Esso mantiene i vini per lungo tempo. La chiusura è totalmente ermetica e la bottiglia risulta completamente sigillata in qualunque posizione.

**DE** Silikon-Weinverschluss. Die patentierte Innenform des Verschlusses passt sich dem Flaschenhals an und verursacht einen Vakuumbereich innerhalb des Flaschenhalses und verhindert den Flüssigkeitsverlust in jeder Position. Leicht in der Anwendung durch drücken oder ziehen.

**ES** Tapón de silicona para vinos. La forma interior patentada junto con la adherencia natural de la silicona hacen un cierre hermético en el cuello de la botella que permite conservar el vino durante más tiempo. Fácil de abrir y tapar, basta con tirar o presionar. El cierre es totalmente hermético y la botella no pierde líquido en ninguna posición.



### Customizable space

Marking on upper ABS plastic capsule print area ø 25 mm.



1

### Silicone Platinum®

Silicone natural adherence, produce a vacuum area within the bottle neck.

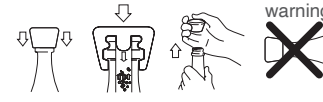


2

### Shutter

Internal shutter to improve sealing.

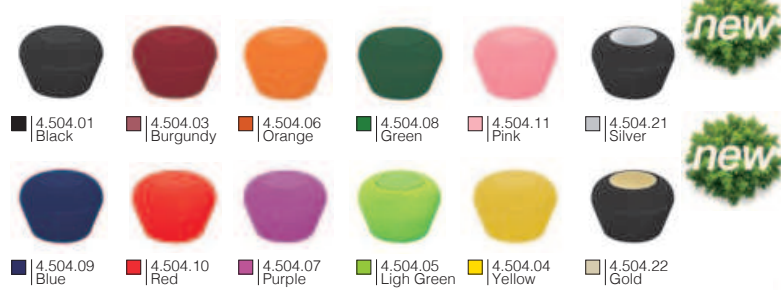
size: ø 4,7 x 3,1 cm  
weight: 35 gr  
Material: Platinum Silicone patented product



max: 2 atm



5.001.05 | Optional Thermosealed Bag



**EN** Silicone stopper for sparkling wine. Its patented inner shape, together with silicone natural adherence, produce a vacuum area within the bottle neck which prevents the evaporation of the carbon dioxide. It keeps the sparkling wine fizzy for a longer time. Easy to open by pulling it out and close by pushing. The closure is totally hermetic and the bottle is completely sealed.

**FR** Bouchons en silicone spécialement conçus pour les vins pétillants. L'adhérence naturelle du silicone permet d'éviter l'évaporation du gaz carbonique. Le bouchon assure une conservation optimale de l'effervescence, après ouverture. Permet de boucher et de déboucher sans effort. La fermeture est totalement hermétique. Nous pouvons également insérer sur les bouchons vos plaques de muselet personnalisées.

**IT** Tappo in silicone per vini frizzanti e spumanti. La sua forma interna brevettata, insieme all'aderenza naturale del silicone, produce un'area di aspirazione all'interno del collo della bottiglia che previene l'evaporazione del diossido di carbonio. Esso mantiene i vini con le bollicine, frizzanti per lungo tempo. La chiusura è totalmente ermetica e la bottiglia risulta completamente sigillata.

**DE** Silikon-Sektverschluss. Eine patentierte innere Form, zusammen mit Silikonkautschuk-Einhaltung, ein Vakuum innerhalb des Flaschenhalses, welche die Verdunstung des Kohlendioxid verhindert. Es hält den Sekt Kohlensäure für längere Zeit. Der Verschluss ist völlig hermetisch.

**ES** Tapón de silicona para botella tipo Champagne. La forma interior patentada junto con la adherencia natural de la silicona hacen un cierre hermético en el cuello de la botella que evita la salida del carbónico, conservando el vino espumoso durante más tiempo. Fácil de abrir y tapar, basta con tirar o presionar. El cierre es totalmente hermético.



# Sparkling Stopper

Silicone



# Clip Stopper



1:1 real size image

**Customizable space**

print area ø 30 mm



1



2



**1 Silicone Platinum®**  
Silicone natural adherence, produce a vacuum area within the bottle neck.



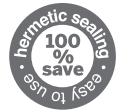
**2 Metal Closure**  
The metal clip guarantees an airtight closure of the cap in the bottle



4.515.11 | Gold



4.515.10 | Silver



size: 4,5 x 4,5 x 3,5 cm  
weight: 35 gr  
Material: Platinum Silicone  
PVC  
Iron

**EN** Silicone stopper for champagne type bottles. The natural adhesion of the silicone creates a tight seal on the neck of the bottle. Easy to open and close, thanks to the fixing clip.

**FR** Bouchon en silicone pour bouteilles de type champagne. L'adhésion naturelle du silicone assure une fermeture totalement hermétique. Facile à ouvrir et à fermer. Un système d'étrier facilite l'ouverture et la fermeture.

**IT** Tappo in silicone per bottiglie tipo champagne. L'adesione naturale del silicone realizza una chiusura ermetica sul collo della bottiglia. Facile da aprire e coprire, grazie alla clip di fissaggio.

**DE** Silikonstopfen für Champagnerflaschen. Die natürliche Haftung des Silikons sorgt für einen luftdichten Verschluss am Flaschenhals. Einfaches Öffnen und Abdecken dank Befestigungsclip.

**ES** Tapón de silicona para botellas de tipo champagne. La adherencia natural de la silicona hacen un cierre hermético en el cuello de la botella. Fácil de abrir y tapar, gracias a la grapa de fijación.



1



1:1 real size image

**Customizable space**

print area ø 25 mm



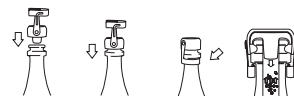
2



**1 Silicone Platinum®**  
Silicone natural adherence, produce a vacuum area within the bottle neck.



**2 Metal Closure**  
The metal clip guarantees an airtight closure of the cap in the bottle



4.516.00 | White



4.516.01 | Black



size: 4,5 x 4,5 x 4 cm  
weight: 35 gr  
Material: Platinum Silicone  
PVC  
Iron

**EN** Thanks to its safety clamp, it counteracts the vertical thrust that the plug receives and guarantees watertightness with its silicone nipple.

**FR** Le système d'étrier à positionner sous le goulot associé à une tétine en silicone garantit une parfaite étanchéité. Facilité d'utilisation pour l'ouverture et la fermeture.

**IT** Grazie al suo morsetto di sicurezza, contrasta la spinta verticale che riceve il tappo e garantisce la tenuta con il suo capezzolo in silicone.

**DE** Dank seiner Sicherheitsklemme wirkt er dem vertikalen Druck entgegen, den die Kappe erhält, und garantiert mit seinem Silikonnippel die Dichtigkeit.

**ES** Gracias a su abrazadera de seguridad contrarresta el empuje vertical que recibe el tapón y garantizando la estanqueidad con su tetina de silicona.



# Clamp Stopper



1

2

3



4

5



4

**Shutter**

Made with internal silicone shutter to guarantee the hermetic seal.



1

**Finishes**

Gold & Silver / Metallic Painted.  
PVC Sand Moulding Finished /  
Black & White



2

**Metallic Crown**

Aluminum crown to beautify the rotating part of the base



3

**Lock Indicator**

Red for secure closing.  
Green to open and move



5

**Closing System**

The stainless steel ball closure ensures the stopper fixation in any position.



to lock

to open



size: ø 4 x 4,7cm  
weight: 35 gr  
Material: ABS  
silicone  
aluminum alloy ring

**EN** Stopper with hermetic silicone interior suitable for Prosecco, Sparkling Wine, Champagne and Cava. The natural grip of the silicone creates a hermetic seal on the neck of the bottle that prevents carbon dioxide outflow, preserving the sparkling wine for longer. Easy opening and closing system, just press and turn. The new and unique steel ball lock system makes service easier. The stopper allows to keep the bottle in any position.

**FR** Nouveau bouchon en PVC pour les créchants et les champagnes. Totalement hermétique, par l'adhérence naturelle du silicone qui permet d'éviter l'évaporation du gaz carbonique et de conserver la bouteille sous pression. Le nouveau système de fermeture à billes facilite le service : ¼ de tour pour le rebouchage ( voyant rouge ), ¼ de tour pour le débouchage ( voyant vert ).

**IT** Tappo in plastica con interno in silicone per garantire la chiusura ermetica, indicato per vini frizzanti e spumanti. La sua forma interna, insieme all'aderenza naturale del silicone, produce un'area di aspirazione all'interno del collo della bottigliache previene l'evaporazione del diossido di carbonio. Il sistema di chiusura a giro garantisce la chiusura ermetica ed impedisce che il tappo salti, e la bottiglia risulta completamente sigillata in qualunque posizione.

**DE** Flaschenverschluss mit hermetischem Innenleben aus Silikon geeignet für Prosecco, Sekt, Champagner und Cava. Der natürliche Griff des Silikons schafft eine hermetische Abdichtung am hermetische Abdichtung des Flaschenhalses, die das das Ausströmen von Kohlendioxid verhindert und den länger haltbar. Einfaches Öffnen und Schließen System, einfach drücken und drehen. Das neue und einzigartige Stahlkugel-Verschluss-System macht Wartung einfacher. Flaschenverschluss ermöglicht es, die die Flasche in jeder Position zu halten.

**ES** Tapón de plástico con interior hermético realizado en plástico y silicona para vinos espumosos en botella tipo Champagne. La adherencia natural de la silicona crea un cierre hermético en el cuello de la botella que evita la salida del carbónico, conservando el vino espumoso durante más tiempo. Fácil de abrir y tapar, basta con presionar y girar. El sistema de cierre con bolas garantiza el hermétismo de la pieza y evita que este salga despedido por causas de presión. Podremos conservar la botella en cualquier posición.

1:1 real size image



**Customizable space**

print area ø 25 mm  
Optional Polyurethane  
resin stickers ø 30 mm



4.525.40 | Optional Carton Box



5.001.07 | Optional Thermosealed Bag



4.525.00 | White / Gold



4.525.02 | White / Silver



4.525.03 | Black/Gold



4.525.01 | Black

Rosé / Gold / Silver  
Printed only in  
Black or White



4.525.12 | Rosé



4.525.10 | Gold



4.525.11 | Silver



Sparkling Wine  
**Giro Stopper**



# FridgeToGo

Backpack-cooler



1

2

3



**1 Cooler Gel @**  
Developed to maintain temperature in transport for hours.



**2 Removable Parts**  
Removable parts to cool in the freezer



**3 Nylon**  
Excellent resistance  
Excellent tear strength  
Water Repellent filament

### Customizable space

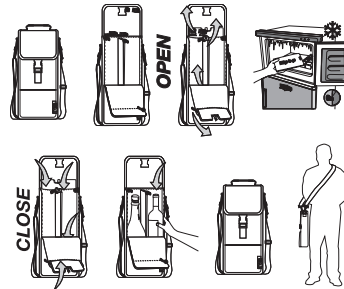
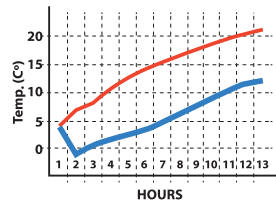
print area 120 x 80 mm  
other measures upon request



### Fridge to Go vs Cooler Bags

HOURS	Fridge to Go	Cooler Bags
Initial	4	4
1	1	6.7
2	0.4	8.2
3	1.6	10.5
4	2.4	12.5
5	3.4	13.9
6	4.7	15.3
7	6.2	16.5
8	7.5	17.7
9	8.9	18.7
10	10.3	19.5
11	11.6	20.3
12	12.2	21.1

**TEST CONDITIONS:**  
Ambient Temperature: 24°C  
Measure intervals: Hourly  
Measurement increments: °C  
Proposed time of usage: 12 hours



**EN** The right temperature can be the difference between success and failure during a wine presentation. Carry your wines at the right temperature thanks to this backpack-cooler with capacity for 2 bottles of wine.

**FR** Le sac isotherme «Fridge to Go» est conçu pour 2 bouteilles de vin ou champagne. Il permet de maintenir une température constante tout au long de la journée. Les plaques réfrigérées sont insérées dans des compartiments avec des fermetures à glissière.

**IT** Zaino refrigerato per il trasporto fino a 2 bottiglie di vino o di champagne. Il nostro zaino da la possibilità di mantenere la temperatura ottimale durante un'intera giornata di utilizzo.

**DE** Die richtige Temperatur kann den Unterschied zwischen zwischen Erfolg und Misserfolg bei einer Wein Präsentation. Tragen Sie Ihre Weine bei der richtigen Temperatur dank dieser Rucksack-Kühlbox mit Kapazität für 2 Weinflaschen.

**ES** La temperatura correcta marca la diferencia en una presentación. «Fridge to Go» es una mochila para el transporte refrigerado de 2 botellas de vino o cava. El sistema «Fridge to Go» de Pultex genera el frío necesario para mantener las botellas frías durante todo un día.



1

2



**1 Flap Closure**  
This closure helps maintain the correct temperature inside



**2 Cooler Gel @**  
Developed to maintain temperature throughout service



### Foldable in Freezer

### Customizable space

print area 95 x 245 mm



107.301



Upon request | All printed image

size: 10 x 10 x 25 cm  
weight: 280 gr

**EN** Light and practical cooling box made of highly-resistant transparent PVC. Its interior walls are covered with "CoolGel" packs that help keeping bottles at the optimum temperature. The upper flaps also ensure coolness to stay in.

**FR** Pour refroidir et garder fraîche la bouteille tout au long du repas, sans eau ni glaçons. La Freezer box se conserve au congélateur pour être prête à l'emploi. Cordon pour faciliter le transport. Base stable pour un minimum d'encombrement sur la table.

**IT** Contenitore per mantenere il freddo, realizzato in plastica, leggero, pratico e resistente. La parete esterna è realizzata in pvc trasparente, mentre all'interno si trova un gel refrigerante che assicura il mantenimento delle condizioni termiche della bottiglia da degustare.

**DE** Leichte und praktische Kühlbox aus hochbeständigem, transparentem PVC. Ihre Innenwände sind mit mit "CoolGel"-Packungen, die helfen Flaschen auf der optimalen Temperatur zu halten Temperatur zu halten. Auch die oberen Klappen sorgen dafür, dass die Kühle drinnen bleibt.

**ES** Mantenedor de frío ligero, práctico y resistente. Su cara exterior está fabricada con PVC transparente de alta resistencia, mientras que varios cuerpos de "CoolGel" en su interior aseguran que el contenido de la botella a degustar se conserve en óptimas condiciones térmicas.

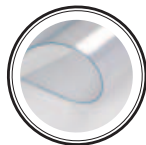


# Wine & Champagne FreezerBox

# IceBag® Foldable



**1 Handles**  
Comfortable handles to carry in a simple and comfortable way



**2 Transparent plastic**  
Resistant with different thicknesses, foldable and very light.

### Customizable space

print area 75 x 75 mm for 1 bottle  
print area 120 x 150 mm for 2 bottles  
other measures upon request



4.341.00 |  0'3 mm  
for 1 Bottle



4.342.00 |  0'7 mm  
for 2 Bottles

size 1 Bot.:  
11,5 x 10,5 x 25 cm  
weight: 75 gr

size 2 Bot.:  
16 x 15,5 x 22 cm  
weight: 140 gr

**EN** This waterproof Icebag has reinvented the way to serve fresh wine anywhere & at any moment. Modern and innovative, it lets you easily transport up to 2 bottles at a cold temperature. Made of durable transparent material.

**FR** Pratique, en utilisant un minimum d'espace sur les tables. Pliable, donc peu encombrant pour le stockage après le service. Un outil élégant pour votre communication. Existe en 3 mm

**IT** Sacchetto di plastica termosaldato da riempire con acqua e ghiaccio, un secchiello per ghiaccio divertente e pieghevole che ne facilita lo stoccaggio e il trasporto. Un modo elegante e casual per servire vino freddo sul tavolo.

**DE** Dieser wasserdichte Icebag hat die Art und Weise neu erfunden, wie man frischen Wein überall und zu jeder Zeit zu servieren. Modern und innovativ, ermöglicht er Ihnen Transport von bis zu 2 Flaschen bei kühler kalten Temperatur.

**ES** Bolsa de plástico termosellada para llenar con agua y hielo, una cubitera divertida y plegable que facilita su guardado y su transporte. Una manera elegante y desenfadada de servir el vino frío en la mesa.



## Magnum Bottles Size



**1 Cooler Gel @**  
Developed to maintain temperature throughout service



**2 Security Cord**  
Double function of preventing the bottle as well as the cold coming out of the bag.

**1**



### Customizable space

print area 50 x 50 mm  
print area 40 x 120 mm  
Magnum: print area 70 x 120 mm  
other measures upon request



360°  
printed

All Image Printing  
under request



7.810 |  Wine  
7.813 |  Wine  
7.812 |  Wine  
7.821 |  Champ.  
7.846 |  Champ.  
7.845 |  Champ.  
7.820 |  Champ.  
7.823 |  Champ.  
7.822 |  Champ.

MAGNUM  
size: 35 x 19,5 x 2 cm  
weight: 345 gr

STANDARD  
size: 27 x 17 x 2 cm  
weight: 345 gr



Magnum Bottles Size

7.829 |  Magnum Black



Magnum Bottles Size

7.830 |  Magnum Gold

**EN** Cooler Bags are used to quickly cool down a bottle before serving or to keep it at the ideal temperature throughout the meal. Store in the freezer to have it ready-to use when necessary. Its wide area ensures a complete bottle coverage and offers excellent branding opportunities. Made of insulating material that prevents the cold to escape during long hours of usage. Perfect for picnics, barbecues, or on holiday.

**FR** Pour rafraîchir rapidement les bouteilles et les conserver à la température idéale tout au long du repas. A conserver au congélateur pour être prêt à l'emploi. Le «cool gel» associé à une matière isolante pour une fraîcheur optimale. Un cordon de sécurité pour fermer le manchon et isoler le froid à l'intérieur.

**IT** Borsa raffreddavino per raffreddare le bottiglie o per mantenere il freddo della bottiglia per l'intero pasto. Va tenuto in freezer in modo che sia sempre pronto all'uso. All'interno si trova uno strato di gel e di un materiale che impedisce al freddo di disperdersi verso l'esterno della borsa.

**DE** Kühlmanschette werden verwendet, um eine Flasche vor dem Servieren schnell abzukühlen vor dem Servieren zu kühlen oder die ideale Temperatur während der gesamten Mahlzeit zu halten. Im Gefrierschrank aufbewahren, damit sie bei Bedarf zu verwenden. Der große Fläche gewährleistet eine vollständige Abdeckung und bietet hervorragende Branding-Möglichkeiten. Hergestellt aus Isoliermaterial, das verhindert die Kälte während langer Stunden der Nutzung. Perfekt für Picknicks, Grillpartys oder im Urlaub.

**ES** Bolsas de frío para enfriar botellas sobre la mesa o para mantener el frío de la botella salida de la nevera durante toda la comida. Se debe guardar en el congelador para que esté lista cuando sea necesario. Un acabado en tejido de alta resistencia, que le confiere una imagen elegante y moderna, con un interior en nylon negro. Su interior con capa de «cool gel» y un material aislante que evita que el frío se disperse hacia el exterior de la bolsa.





# Elastic Cooler

## Wine & Champagne

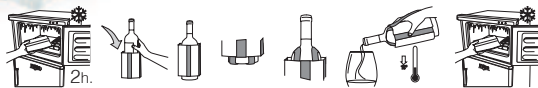


**1 Elastic Straps**  
Hook and loop fastener it fits to almost every bottle shape and size



**2 Handle**  
Elastic handle to improve grip during service

**Customizable space**  
print area 100 x 150 mm  
other measures upon request



■ 7.702.01 Black  
■ 7.702.03 Burgundy  
■ 7.702.02 Wood Transfer  
■ ■ ■ All printed Image Upon request



OPTIONAL BOX  
007.700.40



size: 18 x 11 x 2,5 cm  
weight: 250 gr

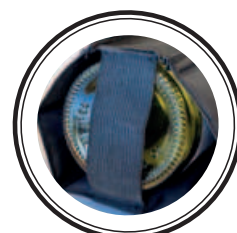
**EN** This Pulltex wine cooler design includes some important improvements when compared to other similar articles, it incorporates a sturdy handgrip system making the serving process easier and safer. The elastic strips allow inserting and removing the bottle effortless and provides perfect fastening. Store the cooler in the fridge before use and it will maintain your wine temperature stable during the meal. A "cool gel" inner layer and nylon tissue on both sides will guarantee a perfect performance of the cooler.

**FR** Le refroidisseur PULLTEX : des bandes élastiques qui permettent de fixer la bouteille à l'intérieur et une anse qui facilite la prise en main et le service. A conserver au congélateur pour être prêt à l'emploi. Le « cool gel » est associé à une matière isolante pour une fraîcheur optimale durant tout le repas. Personnalisation en quadrichromie possible (Fabrication spéciale avec un minimum de commande, nous consulter)

**IT** Raffreddabottiglie Pulltex con impugnatura per facilitare la presa, ed elastici per assicurare il fissaggio della bottiglia all'interno del sacchetto ed evitare che la bottiglia possa scivolare fuori durante la mescita. Mantiene il freddo dalla bottiglia durante tutto il pasto. Per ottenere prestazioni ottimali devono essere conservati in freezer per essere pronti in caso di necessità. Il suo strato interno di "gel refrigerante" e finitura su entrambi i lati con tessuto di nylon, garantiscono il corretto funzionamento del prodotto.

**DE** Die Pulltex Weinkühler-Manschette enthält einige wichtige Verbesserungen im Vergleich zu anderen ähnlichen Artikeln. Das stabile Handgriff-System, ermöglichen eine einfachere und Sichere Bedienung. Die elastischen Streifen ermöglichen das Einsetzen und Entfernen der Flasche mühelos und sorgen für eine perfekte Befestigung. Vor dem Gebrauch lagern Sie den Kühler im Kühlschrank um die Weintemperatur für die Verkostung stabil zu halten. Das "Kühl-Gel" in der Innenschicht, garantieren eine perfekte Leistung des Kühlers.

**ES** Manta de frío Pulltex con sistema "Bottle-Save" que consta de un asa, para facilitar su agarre y cintas elásticas que garantizan la sujeción de la botella dentro de la manta incluso con la botella mojada por condensación. Se guarda en el congelador y se coloca en la botella en el momento del servicio, esta mantiene el frío de la botella salida de la nevera durante varias horas. Su interior con capa de "Cool Gel" y el acabado en ambas caras con tela de nylon, garantizan el óptimo funcionamiento del producto. También se puede marcar en cuatricromía en la cara principal.



**1 Elastic Straps**  
Hook and loop fastener it fits to almost every bottle shape and size

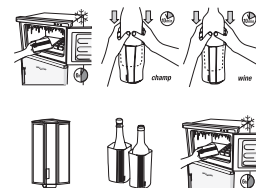


**2 Adaptable Elastic**  
Elastic strap to adapt to all types of bottles

**Customizable space**  
print area 70 x 165 mm  
other measures upon request



**2**



**Other Colours Upon Request**

■ 7.701.00 Black

OPTIONAL BOX  
007.700.40



size: 18 x 11 x 2,5 cm  
weight: 250 gr

**EN** Pulltex wine cooler design includes some important improvements when compared to other similar articles, it incorporates a sturdy handgrip system making the serving process easier and safer. The elastic strips allow inserting and removing the bottle effortless and provides perfect fastening. Store the cooler in the fridge before use and it will maintain your wine temperature stable during the meal. A "cool gel" inner layer and nylon tissue on both sides will guarantee a perfect performance of the cooler.

**FR** Refroidisseur PULLTEX : des bandes élastiques qui permettent de fixer la bouteille à l'intérieur et une anse qui facilite la prise en main et le service. A conserver au congélateur pour être prêt à l'emploi. Le « cool gel » est associé à une matière isolante pour une fraîcheur optimale durant tout le repas. Personnalisation en quadrichromie possible (Fabrication spéciale avec un minimum de commande, nous consulter)

**IT** Raffreddabottiglie Pulltex con impugnatura per facilitare la presa, ed elastici per assicurare il fissaggio della bottiglia all'interno del sacchetto ed evitare che la bottiglia possa scivolare fuori durante la mescita. Mantiene il freddo dalla bottiglia durante tutto il pasto. Per ottenere prestazioni ottimali devono essere conservati in freezer per essere pronti in caso di necessità. Il suo strato interno di "gel refrigerante" e finitura su entrambi i lati con tessuto di nylon, garantiscono il corretto funzionamento del prodotto.

**DE** Die neue Pulltex Weinkühler-Manschette enthält einige wichtige Verbesserungen im Vergleich zu anderen ähnlichen Artikeln. Das stabile Handgriff-System, ermöglichen eine einfachere und Sichere Bedienung. Die elastischen Streifen ermöglichen das Einsetzen und Entfernen der Flasche mühelos und sorgen für eine perfekte Befestigung. Vor dem Gebrauch lagern Sie den Kühler im Kühlschrank um die Weintemperatur für die Verkostung stabil zu halten. Das "Kühl-Gel" in der Innenschicht, garantieren eine perfekte Leistung des Kühlers.

**ES** Manta de frío Pulltex con sistema "Bottle-Save" que consta de un asa, para facilitar su agarre y cintas elásticas que garantizan la sujeción de la botella dentro de la manta incluso con la botella mojada por condensación. Se guarda en el congelador y se coloca en la botella en el momento del servicio, esta mantiene el frío de la botella salida de la nevera durante varias horas. Su interior con capa de "Cool Gel" y el acabado en ambas caras con tela de nylon, garantizan el óptimo funcionamiento del producto. También se puede marcar en cuatricromía en la cara principal.



# Wrap Cooler

Wine & Champagne



**1** **Nylon**  
Excellent resistance  
Excellent tear strength  
Water Repellent filament



**2** **Velcro**  
Wine & Champagne bottles adaptable closure



**3** **Cool Gel**  
Developed to maintain temperature throughout service

**Customizable space**

print area 50 x 50 mm  
print area 40 x 80 mm  
other measures upon request



size: 35,5 x 18 x 0,5 cm  
weight: 296 gr



7.700.01 | Black



7.700.03 | Burgundy



7.700.02 | Dark Blue



7.700.00 | White



OPTIONAL BOX  
007.700.40

**EN** The Wrap Cooler quickly cools down the wine or the sparkling wine to its perfect temperature and keeps it chilled during longer hours. Thanks to the hook and loop fastener it fits to almost every bottle shape and size. Store in the freezer to be ready to use when necessary.

**FR** Refroidisseur mixte pour rafraîchir les bouteilles de vin ou d'effervescent et les conserver à la température idéale tout au long du repas. A conserver au congélateur pour être prêt à l'emploi.

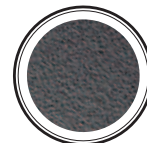
**IT** Raffreddavino polivalente per raffreddare bottiglie di vino bianco e spumante quando escono dal frigo e mantenerle alla temperatura ideale durante la degustazione. Riporla nel congelatore affinché sia pronta all'uso.

**DE** Vielseitig einsetzbare Kühlmanschette zur Kühlung von Weißwein- und Sektflaschen, wenn sie aus dem Kühlschrank herausgeholt werden, und zur Erhaltung der Idealtemperatur während der Verkostung. Bewahren Sie die Manschette im Gefrierfach auf, damit sie immer einsatzbereit ist. Die Kühlmanschette ist unzerbrechlich und passt sich dank des Klettverschlusses nahezu jeder Flaschenform und -größe an.

**ES** Manta enfriadora polivalente para refrigerar botellas de vino blanco y de cava para su servicio en mesa y mantenerlas a la temperatura ideal durante toda la degustación. Guardar en el congelador para que esté lista cada vez que sea necesario.



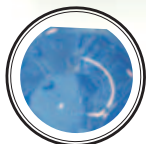
# Wine & Champagne Chiller Cooler Pot



**1** **Plastic Cover**  
Good dimensional stability, high abrasion resistance. Fine grain finish.



**2** **Screw closure**  
Quick thread for fast assembly of the part

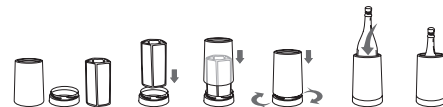


**3** **Cooler Gel @**  
Developed to maintain temperature throughout service

bottle max ø 90 mm

**Customizable space**

standard print area:  
Pad printing 60 x 100 mm  
Silk screen printing 360° (only 1 colour)  
Other measures upon request



107.346.00 | White  
White Cooler Wrap Inside



107.345.00 | Black  
Black Cooler Wrap Inside



107.346.13 | Gold  
White Cooler Wrap Inside

size: 13 x 20 cm  
weight: 481 gr  
Material: ABS

**EN** The CoolerPot is a plastic wine cooler with a cooling gel bag inside. The gel bag can be taken out and kept in the freezer so that it does not take place and is inserted into the plastic base at the time of service.

**FR** Le CoolerPot est un refroidisseur à vin innovant, avec un sac en gel amovible à l'intérieur. Découvrez une nouvelle façon de servir le vin, à sa température idéale, en économisant de l'espace sur votre table et dans votre congélateur.

**IT** Il nuovissimo Raffredda Bottiglie Cooler Pot di Pultex è un accessorio ideale per il servizio di vini bianchi e spumanti. Leggero, pratico e resistente, il Raffredda Bottiglie Cooler Pot è un refrigeratore in plastica con all'interno una fascia di gel refrigerante estraibile e riutilizzabile in congelatore.

**DE** Der CoolerPot ist ein Weinkühler aus Kunststoff mit einem darin befindlichen Kühlbeutel. Der Gelsack kann herausgenommen und im Gefrierschrank aufbewahrt werden, damit er nicht stattfindet und zum Zeitpunkt der Wartung in den Kunststoffboden eingesetzt wird.

**ES** El CoolerPot es un enfriador de vino de plástico con una bolsa de gel refrigerante en su interior. La bolsa de gel se puede sacar y conservar en el congelador para que no ocupe lugar y se introduce en la base de plástico en el momento del servicio.





# Light

Ice Bucket



**Customizable space**  
 standard print area 75 x 75 mm  
 standard print area 30 x 120 mm  
 Other measures upon request



**1 Light**  
 Thin walls of high strength plastic with the lowest possible weight



**2 Easy Storage**  
 stackable one inside another to occupy minimum space.



size: ø 19,5 x 21 cm  
 weight: 410 gr  
 Material: Polystyrene (PS)

- 4.304.05  
Rosé  
PS
- 4.304.09  
Transparent  
PS
- 4.304.00  
White  
PS
- 4.304.01  
Black  
PS

**EN** This acrylic chilling bucket is very light, practical, and strong, and is ideal for the restaurant trade. Easy to store, it is stackable one inside another to occupy minimum space. Easy to carry thanks to the handle

**FR** Seau en acrylique. Léger, pratique et résistant aux changements de température. Idéal pour le service en restauration. Empilable pour un encombrement minimum.

**IT** Realizzato in plastica acrilica ad alta resistenza che garantisce robustezza e leggerezza. Facile da riporre, è impilabile per occupare il minimo spazio.

**DE** Der Flaschenkühler aus Acryl-Kunststoff ist leicht, praktisch und resistent. Eine ideale Ergänzung für die Welt der Gastronomie. Sie sind stapelbar und leicht zu verstauen, so dass sie nicht viel Raum brauchen.

**ES** Cubitera de plástico ligera, práctica y resistente, un complemento ideal para el mundo de la hostelería. Fácil de guardar y apilable una dentro de otra para ocupar el mínimo espacio.



# Tangent

Ice Bucket



**Customizable space**  
 standard print area 75 x 75 mm  
 standard print area 30 x 120 mm  
 Other measures upon request



**1 Handle**  
 Easy to carry with its base handle.



size: ø 20 x 23 cm  
 weight: 410 gr  
 Material: Polystyrene (PS)

- 4.314.11  
Rosé  
PS
- 4.314.00  
Transparent  
PS
- 4.314.02  
White  
PS
- 4.314.01  
Black  
PS

**EN** This acrylic chilling bucket is very light, practical and strong. Easy to store and stack one inside the other to occupy minimal space. Provided with a handle in its bottom for easy carriage.

**FR** Seau en acrylique. Très léger et pratique grâce à sa poignée qui permet de saisir le seau à la base et ainsi faciliter le service.

**IT** Il Secchiello Ghiaccio Tangent ha un manico alla base per consentire un facile trasporto. Facile da riporre, è impilabile per occupare il minimo spazio.

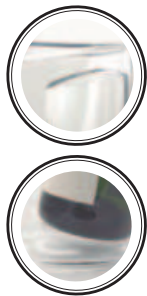
**DE** Sehr leichter, praktischer und resistenter Eimer aus Acryl-Kunststoff. Ineinander stapelbar und dadurch leicht zu lagern. Verfügt über einen Griff an der Basis um den Transport zu erleichtern.

**ES** Cubitera de plástico ligera, práctica y resistente. Fácil de guardar y apilable una dentro de otra para ocupar el mínimo espacio. Dispone de agarradera en su base para facilitar su transporte.



# Vista Prima

Ice Bucket



**1** **Handles**  
Side handles to facilitate transport

**2** **Adapted base**  
Its bubble shape allows the bottle to always be perfectly positioned



### Customizable space

standard print area 75 x 75 mm  
standard print area 50 x 120 mm  
Other measures upon request



size: 22 x 20 x 23 cm  
weight: 585 gr  
Material: Polystyrene (PS)

Rosé 4.361.07 |  PS  
Transparent 4.361.10 |  PS  
White 4.361.12 |  PS  
Black 4.361.11 |  PS

**EN** "Vista Prima" ice bucket. One bottle capacity. Resistant to impacts and changes in temperature. Lightweight and easy to transport thanks to its handles. Its curved base allows the perfect positioning of the bottle inside. Manufactured in Polystyrene (PS). Model and design registered

**FR** Seau "Vista Prima". Capacité 1 bouteille. Résiste aux chocs et aux changements de température. Léger et facile à porter grâce à ses 2 poignées. Sa base bombée évite aux bouteilles de glisser. Idéal pour un assortiment avec la vasque "Vista". Matière : Polystyrène (PS). Dessin & modèle déposé.

**IT** Secchiello "Vista Prima" per 1 bottiglia. Resistente agli urti ed ai cambiamenti di temperatura. Leggero e facile da trasportare grazie ai suoi manici. La forma ovale consente il posizionamento perfetto della bottiglia al suo interno. Materiale Polistirene (PS). Design registrato.

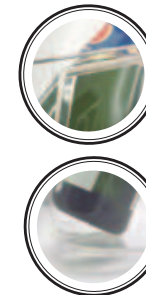
**DE** "Vista Prima" Eiskübel. Kapazität für 1 Flasche. Resistent gegen Stöße und Temperaturschwankungen. Leicht und einfach zu transportieren Dank seiner praktischen Griffe. Durch die gebogene Basis wird eine perfekte Positionierung der Flasche ermöglicht. Hergestellt aus Polymethylmethacrylat (PMMA) und Polystyrol. Registriertes Design.

**ES** Cubitera "Vista Prima". Resistente a impactos y cambios de temperatura. Ligera y fácil de transportar gracias a sus asas. Su base curva permite la perfecta ubicación de la botella en su interior. Fabricada en Poliestireno (PS). Diseño y modelo registrado.



# Ice Bucket

# Quadratta



**1** **Handles**  
Side handles to facilitate transport

**2** **Slanted base**  
Inclined base to best exposure of the bottle.



### Customizable space

standard print area 65 x 170 mm  
Other measures upon request



size: 20 x 20 x 24 cm  
weight: 600 gr  
Material: Polystyrene (PS)

Transparent 4.362.10 |  PS  
White 4.362.12 |  PS  
Black 4.362.11 |  PS

**EN** Ice bucket for 1 bottle. Resistant to impacts and temperature changes. Lightweight and easy to transport thanks to its handles. Its flattened shape offers a large marking space. Manufactured in Polystyrene (PS). Model and design registered.

**FR** Seau "Quadratta". Capacité 1 bouteille. Résiste aux chocs et aux changements de température. Léger et facile à porter grâce à ses 2 poignées. Sa forme carrée offre une grande surface d'impression. Matière : polystyrène (PS). Dessin & modèle déposé.

**IT** Secchiello Quadrato per 1 bottiglia. Resistente agli urti ed ai cambiamenti di temperatura. Leggero e facile da trasportare grazie ai suoi manici. La sua forma offre uno spazio maggiore per la personalizzazione. Materiale polistirene (PS). Design registrato.

**DE** Quadratischer Eiskübel für 1 Flasche. Resistent gegen Stöße und Temperaturschwankungen. Leicht und einfach zu transportieren Dank seiner praktischen Griffe. Durch die Quadratische Form bieten sich große Druckflächen für Ihre Werbetafel. Hergestellt aus Polystyrol (PS). Registriertes Design.

**ES** Cubitera para 1 botella. Resistente a impactos y cambios de temperatura. Ligera y fácil de transportar gracias a sus asas. Sus caras planas ofrecen un gran espacio de marcaje. Fabricada en Poliestireno (PS). Diseño y modelo registrado.





# Modern Ice Bucket



**1 Drain System**  
Mouth shape for easy emptying and drying.



**2 Extra thickness**  
Thanks to its extra wall size, the ice bucket has great resistance

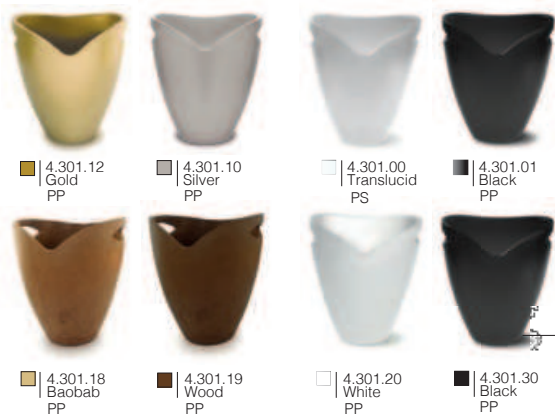


**3 Handles**  
Side handles to facilitate transport



**4 imitation wood pvc**  
Made of plastic with imitation wood finish. High resistant.

**Customizable space**  
standard print area 75 x 75 mm  
standard print area 30 x 120 mm  
Other measures upon request



Other Colours Upon Request

MADE OF RECYCLED MATERIAL

size: ø 21 x 24 cm  
weight: 800 gr  
Material: Polystyrene (PS)  
Polypropylene (PP)

**EN** This acrylic chilling bucket is very light, practical and sturdy, and is ideal for the restaurant trade. Elegant appearance and innovative design. Easy to drain. Convenient to store: can be stacked one into another.

**FR** Seau acrylique translucide ou opaque. Léger, pratique et résistant aux changements de température. Idéal pour le service en restauration. Fonctionnel, permet de déverser le contenu du seau sans éclaboussures. Design élégant et innovant. Emplaçable pour un encombrement minimum. Dessin & modèle déposé.

**IT** Il Secchiello Ghiaccio Modern di Pulttex ha una forma elegante e innovativa ed è anche estremamente funzionale poiché aiuta lo svuotamento del liquido rimasto al suo interno. Ha due manici laterali per una presa migliore. Il Secchiello Ghiaccio Modern di Pulttex, leggero, pratico e resistente, è un complemento ideale per il mondo della ristorazione. Il suo design innovativo e dalle linee semplici lo rendono un metodo molto attraente di esposizione e conservazione della temperatura della bottiglia di vino, ideale per manifestazioni o degustazioni. Facile da riporre, è impilabile per occupare il minimo spazio.

**DE** Der Kunststoff-Flaschenkühler ist leicht und widerstandsfähig in der Praxis und deshalb ideal als Ergänzung für die Welt der Gastronomie. Sein schlankes Design ist funktional und innovativ. Dadurch lässt sich die Flüssigkeit einfacher entleeren. Es ist stapelbar und einfach in der Aufbewahrung.

**ES** La cubitera de plástico translucido es muy ligera, práctica y resistente, un complemento ideal para el mundo de la hostelería. Su diseño elegante e innovador además es funcional porque ayuda al vaciado del líquido de su interior. Fácil de guardar y apilable una dentro de otra para ocupar el mínimo espacio.



# Ice Bucket Bicolour



**1 Slanted base**  
Inclined base to best exposure of the bottle.



**2 Easy Storage**  
stackable one inside another to occupy minimum space.

**Customizable space**  
standard print area 75 x 75 mm  
standard print area 30 x 120 mm  
Other measures upon request



Other Colours Upon Request

size: ø 20,5 x 21,5 cm  
weight: 500 gr  
Material: Polystyrene (PS)

4.313.01 Black/White PS

4.313.02 Black/Gold PS

4.313.00 White/Black PS

**EN** A bucket made in two colors. The contrast between inner and outer color will highlight the bottle inside and will give more importance to the brand. Easy to store and stack one inside the other to occupy minimal space

**FR** Modèle original, Bicolore. Sa base étroite occupe peu de place sur la table. Emplaçable pour un encombrement minimum.

**IT** Secchiello realizzato a due colori. La differenza di colore tra esterno ed interno mette in risalto la bottiglia, dando così maggior risalto alla marca. Facile da riporre, consente di essere impilato per occupare il minimo spazio.

**DE** Eimer zwei farbig entworfen um das Produkt hervorzuheben. Der Unterschied der Innen- und Aussenfarbe bringt die Visualisation der Flasche zur Geltung und ermöglicht somit eine grössere Präsenz der Marke. Ineinander stapelbar und dadurch leicht zu lagern.

**ES** Cubitera realizada en dos colores para resaltar el producto, la diferencia de color exterior-interior resalta la visualización de la botella, ofreciendo una mayor presencia de marca. Fácil de guardar y apilable una dentro de otra para ocupar el mínimo espacio.



# 360° Ice Bucket



**1** **Easy Storage**  
stackable one inside another to occupy minimum space.



**2** **Mold printing**  
Molding the impression in the ice bucket creates a joint that reveals the color of the material



**360°  
printed**

**Other Colours Upon Request**



Upon request | ■ Black  
■ ■ ■ ■ CMYK  
All printed image



Upon request | □ White  
■ ■ ■ ■ CMYK  
All printed image

size: ø 20,5 x 23 cm  
weight: 350 gr  
Material: Polypropylene (PP)

**EN** This ice bucket made of transparent acrylic plastic is very light, practical and strong. It is suitable for the restaurant trade. Its entire surface can be printed with excellent photographic quality and it can be easily stored nested one inside the other to save space.

**FR** Seau en acrylique. Léger et résistant aux changements de température. Idéal pour le service en restauration. Ce seau permet également un marquage 360° pour une mise en valeur de votre communication. Empilable pour un minimum d'encombrement.

**IT** Il Secchiello Ghiaccio 360° in plastica acrilica ad alta resistenza, assai leggero, pratico e resistente, è un accessorio ideale per il mondo della ristorazione. Il suo design innovativo e dalle linee semplici lo rendono un metodo molto attraente di esposizione e conservazione della temperatura della bottiglia di vino, ideale per manifestazioni o degustazioni. Facile da riporre, è impilabile per occupare il minimo spazio. Il Secchiello Ghiaccio 360° di Pulltex ha la possibilità di essere stampato con qualità fotografica su tutta la superficie esterna.

**DE** Kunststoffemmer sehr leicht, praktisch und langlebig aus transparentem Acryl. Dieser Kühl-Eimer bietet die Möglichkeit, diesen mit fotografischer Qualität zu bedrucken und somit seine gesamte Außenfläche Ihnen dient Ihre Botschaft modern und elegant zu präsentieren. Leicht zu lagern und stapelbar.

**ES** Cubitera de plástico acrílico transparente muy ligera, práctica y resistente. Un complemento ideal para el mundo de la hostelería. Esta cubitera ofrece la posibilidad de ser impresa con calidad fotográfica y en la totalidad de su superficie externa. Fácil de guardar y apilable una dentro de otra para ocupar el mínimo espacio.



**1** **Rear Fixing**  
The lid is held without having to hold it by hand



**2** **Easy Storage**  
stackable one inside another to occupy minimum space.

**Customizable space**  
standard print area 75 x 75 mm  
standard print area 30 x 120 mm  
standard print area ø 80 mm  
Other measures upon request

**Better temperature conservation**

size: ø 22,3 x 24 cm  
weight: 575 gr  
Material: Polystyrene (PS)



□ 4.340.00  
■ White/Black

**EN** The first ice bucket on the market with lid makes your advertisement even more visible while preserving the cold inside the bucket for longer. The lid can be opened and closed with a single finger. It is stackable with lid open.

**FR** Le premier seau à glace avec couvercle permet une plus grande visibilité pour votre communication tout en préservant plus longtemps le froid à l'intérieur du seau. Le couvercle peut être ouvert et fermé avec un seul doigt. Les seaux peuvent être empilés en maintenant le couvercle ouvert.

**IT** Il primo secchiello del ghiaccio con coperchio sul mercato rende la tua pubblicità ancora più visibile preservando più a lungo il freddo all'interno. Il coperchio può essere aperto e richiuso con un solo dito. Può essere impilato con il coperchio aperto.

**DE** Der erste Eiskübel mit Deckel auf dem Markt macht Ihre Werbung noch sichtbarer und bewahrt die Kälte im Inneren des Eimers länger. Der Deckel lässt sich mit einem einzigen Finger öffnen und schließen. Er ist mit geöffnetem Deckel stapelbar.

**ES** La primera cubitera con tapa del mercado hace su publicidad aún más visible a la vez que preserva el frío dentro de la cubitera por más tiempo. La tapa se puede abrir y cerrar con un solo dedo. Se puede apilar con la tapa abierta.

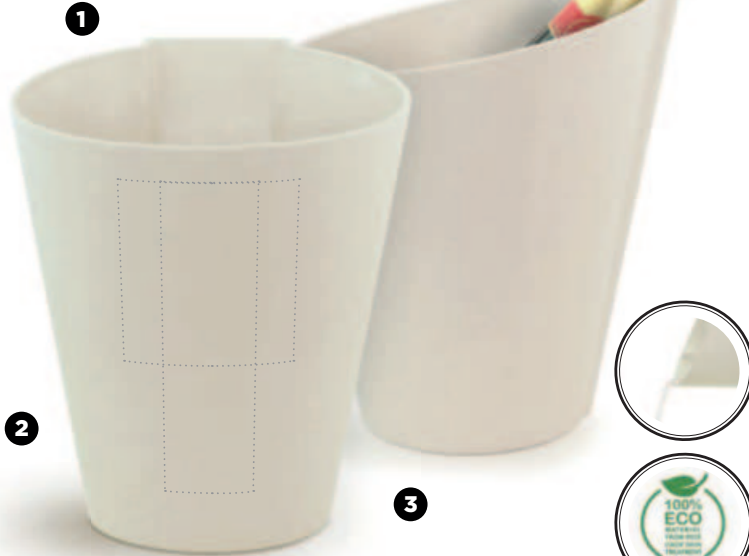


# Ice Bucket Lid





Our commitment  
Take care of  
the environment



**1 Screw closure**  
Quick thread for fast  
assembly of the part



**2 Plastic Cover**  
Good dimensional stability,  
high abrasion resistance.  
Fine grain finish.



**3 Ecologic Product**  
Made with rice  
husk

**Customizable space**

standard print area 75 x 75 mm  
standard print area 30 x 120 mm  
Other measures upon request



size: ø 21 x 23 cm  
weight: 355 gr  
capacity: 1 Bottle.

**EN** The new individual ice bucket is made of 100% biodegradable plastic material derived from rice husk. Environmentally friendly, 100% ecological and biodegradable product. Make your events with a respect to our planet. Capacity of 1 Bottle.

**FR** Le nouveau seau individuel est composé à 100 % de matières biodégradables à base de balle de riz. Un produit écologique et très respectueux de l'environnement, pour la préservation de notre planète. Contenance de 1 bouteille.

**IT** Il nuovo Secchiello individuale è realizzato in materiale plastico proveniente dalla lolla di riso. Un prodotto 100% ecologico e biodegradabile, molto attento all'ambiente. Rendi i tuoi eventi rispettosi del nostro pianeta. Capacità di 1 bottiglia.

**DE** Der neue individuelle Flaschenkühler ist aus 100% biologisch abbaubarem Kunststoff aus Reishülsen hergestellt. Umweltfreundliches, 100% ökologisches und biologisch abbaubares Produkt. Machen Sie Ihre Veranstaltungen mit Respekt für unseren Planeten.

**ES** La nueva cubitera individual está realizada en un material plástico 100% biodegradable proveniente de la cascara del arroz. Un producto 100% ecológico y biodegradable muy cuidadoso con el medioambiente. Haga que sus eventos sean respetuosos con nuestro planeta. Capacidad 1 botella.

with a World rice production of 750 million tonnes / Year and 20% is HUSK

# 100% ECO



Optional eco message printing

## reusing rice husks to reduce the use of plastics



4.363.00  
Rice Bio



# Ecologic R-Ice Bucket

# Recycled Ice Bucket



**MADE FROM RECYCLED BOTTLES**



1



**1 100% Recycled**  
Ice bucket made from 100% recycled plastic bottles.

**Customizable space**

standard print area 75 x 75 mm  
standard print area 40 x 120 mm  
Other measures upon request



size: ø 21 x 23 cm  
baseline: ø12,5 cm  
weight: 500 gr  
Material: PET

4.364.00  
Transparent  
PET

4.364.02  
White  
PET

4.364.01  
Black  
PET

**EN** Ice bucket made from 100% recycled plastic bottles. Capacity for 1 bottle. Resistant to impacts and temperature changes. Its base allows the perfect location of the bottle inside. Design and registered model.

**FR** Seau à glace fabriqué à partir de bouteilles en plastique 100 % recyclées. Capacité pour 1 bouteille. Résistant aux chocs et aux changements de température. Sa base permet le parfait positionnement de la bouteille à l'intérieur. Dessin et modèle déposé.

**IT** Secchiello per il ghiaccio realizzato con bottiglie di plastica riciclata al 100%. Capacità per 1 bottiglia. Resistente agli urti e agli sbalzi di temperatura. La sua base permette la perfetta collocazione della bottiglia all'interno. Design e modello depositato.

**DE** Eiskübel aus 100% recycelten Plastikflaschen. Kapazität für 1 Flasche. Beständig gegen Stöße und Temperaturschwankungen. Sein Boden ermöglicht die perfekte Platzierung der Flasche im Inneren. Geschmacksmuster und eingetragenes Modell.

**ES** Cubitera 100% material reciclado de botellas de plástico. Capacidad para 1 botella. Resistente a impactos y cambios de temperatura. Su base permite la perfecta ubicación de la botella en su interior. Diseño y modelo registrado.



1



**1 100% Recycled**  
Ice bucket made from 100% recycled plastic bottles.

**Customizable space**

standard print area 100 x 160 mm  
Other measures upon request



size: 40 x 29 x 25 cm  
baseline: 28,5 x 20,5 cm  
weight: 1400 gr  
Material: PET

4.365.00  
Transparent  
PET

4.365.02  
White  
PET

4.365.01  
Black  
PET

**EN** Ice bucket made from 100% recycled plastic bottles. Capacity for 6 bottles. Resistant to impacts and temperature changes. Its base allows the perfect location of the bottles inside. Design and registered model.

**FR** Vasque 6 bouteilles fabriqué à partir de bouteilles en plastique 100 % recyclées. Capacité pour 6 bouteilles. Résistant aux chocs et aux changements de température. Son socle permet le placement parfait des bouteilles à l'intérieur. Dessin et modèle déposé.

**IT** Secchiello per il ghiaccio realizzato con bottiglie di plastica riciclata al 100%. Capacità per 6 bottiglie. Resistente agli urti e agli sbalzi di temperatura. La sua base permette la perfetta collocazione delle bottiglie all'interno. Design e modello depositato.

**DE** Eiskübel aus 100% recycelten Plastikflaschen. Kapazität für 6 Flaschen. Beständig gegen Stöße und Temperaturschwankungen. Sein Boden ermöglicht die perfekte Platzierung der Flaschen im Inneren. Geschmacksmuster und eingetragenes Modell.

**ES** Cubitera 100% material reciclado de botellas de plástico. Capacidad para 6 botella. Resistente a impactos y cambios de temperatura. Su base permite la perfecta ubicación de las botellas en su interior. Diseño y modelo registrado.



# Chilling Bowl Recycled



# Trapezze Mini

## Chilling Bowl



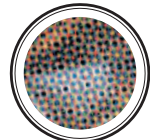
1



**1** **Handles**  
Side handles to facilitate transport



**2** **Slanted base**  
Inclined base to best exposure of the bottle.



**3** **Transfer printed**  
Transfer mould printing for a complete customization of the bowl

2

### Customizable space

standard print area 100 x 130 mm  
Other measures upon request

Other Colours Upon Request



3

**360° printed**

Upon request  
CMYK  
All printed image  
PP

size: 32 x 22 x 23 cm  
weight: 650 gr  
Material: Polystyrene (PS) PS  
Polypropylene (PP)

4.302.00 |  Transparent PS

4.302.02 |  White PS

4.302.01 |  Black PS

**EN** Chilling Bowl with capacity for 2/3 bottles, its entire surface can be printed with excellent photographic quality. Easy to carry thanks to the handles on each side. Made of highly resistant plastic.

**FR** Vasque 2/3 bouteilles. Très légère et pratique grâce à ses deux poignées qui permettent de saisir la vasque à la base et ainsi faciliter le service. Personnalisation en 360° pour une mise en valeur de votre communication.

**IT** Spumantiera capacità 2/3 bottiglie con possibilità di stampa in quadricromia a 360°. Il suo design innovativo e dalle linee semplici lo rendono un metodo molto attraente di esposizione e conservazione. Ha due manici laterali per una presa migliore. Realizzato in plastica ad alta resistenza.

**DE** Eimer mit Platz für bis zu 2/3 Flaschen. Sein innovatives Design verwandelt den Eimer in einer attraktiven Methode für die Exposition und Aufbewahrung. Die zwei Griffe an den Seiten gewähren einen besseren Halt. Hergestellt aus Kunststoff mit hoher Resistenz.

**ES** Cubitera con capacidad para 2/3 botellas con impresión 360° en cuatricromía. Su diseño innovador y de líneas simples la convierten en un atractivo método de exposición y conservación de botellas, dispone de dos agarraderas en los laterales para una mejor sujeción. Realizada en plástico de alta resistencia.



# Trapezze

## Chilling Bowl



**1** **Mold printing**  
Molding the impression in the ice bucket creates a joint that reveals the color of the material

### Customizable space

standard print area 160 x 100 mm  
Other measures upon request

Other Colours Upon Request



1

**360° printed**

Upon request  
CMYK  
All printed image  
PP

size: 38,5 x 28 x 25 cm  
weight: 950 gr  
Material: Polystyrene (PS)  
Polypropylene (PP)

4.311.00 |  Transparent PS

4.311.02 |  White PS

4.311.01 |  Black PS

**EN** Chilling Bowl with capacity for up to 4 bottles, its entire surface can be printed with excellent photographic quality. Its innovative and simple design enables simultaneous chilling of several bottles. Easy to carry thanks to the handles on each side. Made of highly resistant plastic.

**FR** Vasque 4 bouteilles. Très légère et pratique grâce à ses deux poignées qui permettent de saisir la vasque à la base et ainsi faciliter le service. Personnalisation en 360° pour une mise en valeur de votre communication.

**IT** Spumantiera capacità 4 bottiglie con stampa quadricromia 360°. Il suo design innovativo e dalle linee semplici lo rendono un metodo molto attraente di esposizione e conservazione di più bottiglie contemporaneamente. Ha due manici laterali per una presa migliore. Realizzato in plastica ad alta resistenza.

**DE** Eimer mit Platz für bis zu 4 Flaschen. Sein innovatives Design verwandelt den Eimer in einer attraktiven Methode für die Exposition und Aufbewahrung von mehreren Flaschen gleichzeitig. Die zwei Griffe an den Seiten gewähren einen besseren Halt. Hergestellt aus Kunststoff mit hoher Resistenz.

**ES** Cubitera con capacidad para 4 botellas con impresión 360° en cuatricromía. Su diseño innovador y de líneas simples la convierten en un atractivo método de exposición y conservación de varias botellas al mismo tiempo, dispone de dos agarraderas en los laterales para una mejor sujeción. Realizada en plástico de alta resistencia.



# Vista

## Chilling Bowl



### Customizable space

standard print area 160 x 80 mm  
Other measures upon request



1

### Slanted base

Allow the bottle to be positioned in the best possible way to be exposed



2

### Handles

Handles on its sides to facilitate the transport of the ice bucket

### WOOD EFFECT



4.360.12 | ■ Ebony  
PS



4.360.23 | □ Rosé  
PS



4.360.00 | □ Transparent  
PMMA



4.360.10 | □ White  
PS



4.360.01 | ■ Black  
PMMA

size: 45 x 29,5 x 23,5 cm

weight: 1400 gr

Material: Polystyrene (PS)

Polyméthyl Méthacrylate (PMMA)

**EN** The oversized "Vista" transparent chilling bowl is the biggest chiller in the collection, with a six bottle capacity.

**FR** Vasque "Vista". Capacité maxi : 6 bouteilles. Résiste aux chocs et aux changements de température.

**IT** La spumantiera "Vista" è la più grande della collezione, con una capacità fino a 6 bottiglie.

**DE** Eiseimer-Flaschenkühler "Vista" aus verfügt über zeitgenössisches und funktionelles Design in "V" Form für 6 Flaschen.

**ES** La cubitera "Vista" gigante esta realizada en plástico transparente y es la cubitera más grande de la colección, con capacidad para 6 botellas.



104.359.00 | □

magnetic attachable led light



**EN** The multi-colour ice bucket led light includes batteries, remote control, and an adhesive magnet to attach only to the VISTA CHILLING BOWL ice bucket. It does not fit other models of ice buckets.

**FR** L'éclairage LED multicolore pour vasque comprend un dispositif lumineux, une télécommande avec piles et un aimant adhésif à fixer. Posez simplement l'aimant et le dispositif lumineux sous la base de la vasque, les LED seront activés avec la télécommande incluse.

**IT** La luce a led multicolor include batterie, telecomando e un magnete adesivo da attaccare esclusivamente al modello SPUMANTIERA VISTA. Non si adatta ad altri modelli di secchiello per il ghiaccio.

**DE** Die mehrfarbige Eiskübel-LED-Leuchte enthält Batterien, eine Fernbedienung und einen Haftmagneten, der nur am VISTA CHILLING BOWL Eiskübel befestigt werden kann. Er passt nicht auf andere Eiskübelmodelle.

**ES** La luz led multicolor para cubitera incluye pilas, mando a distancia y un imán adhesivo para colocar en el modelo de cubitera VISTA CHILLING BOWL únicamente.

# Vista Chilling Bowl

# LED Light



# Metallic Slim

Ice Bucket



- 1 Handles**  
Mobil metal handle for easy use
- 2 Varnished**  
Varnished inside to prevent rust.
- 3 Easy Storage**  
stackable one inside another to occupy minimum space.

**Customizable space**  
standard print area 75 x 75 mm  
standard print area 30 x 120 mm  
Other measures upon request



size: ø18 x 21,5 cm  
weight: 340 gr  
cap.: 3,5 liters

4.299.00 |  White

4.299.02 |  Iron

Upon request |       
All printed image

**EN** Metallic ice bucket, light, practical and resistant. Its handle allows you to carry it easily. Designed to maintain the temperature of wine bottles or sparkling wine bottles, it can be nested one inside another and has a very high-quality finishing.

**FR** Seau en métal. Léger, pratique et résistant, le seau dispose d'une anse pour faciliter son transport. Créé pour maintenir la température de bouteilles de vin ou vins pétillants. Empilable pour un minimum d'espace. Personnalisation 360° avec un minimum de commande. Nous consulter SVP.

**IT** Secchiello in metallo, leggero, pratico e resistente, il secchiello dispone di un manico per facilitare il suo trasporto. Progettato per mantenere la temperatura di vino o spumate. È un prodotto impilabile e con rifiniture di qualità.

**DE** Leichter und resistenter Flaschenkühler aus Metall mit Griff für einfachen Transport. Entworfen um weinflaschen.

**ES** Cubitera metálica, ligera, práctica y resistente. Dispone de un asa para facilitar su transporte. Está diseñada para mantener la temperatura de botellas de vino o espumosos. Es un producto apilable con unos acabados de gran calidad.



**SCREEN PRINTING**

**DIGITAL PRINTING**



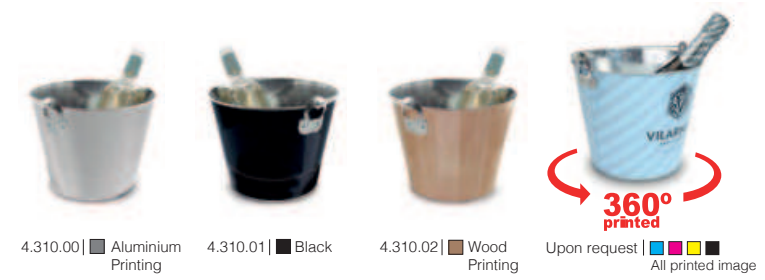
- 1 Varnished**  
Varnished inside to prevent rust.
- 2 Handles**  
Mobil metal handle for easy use
- 3 Bottle Opener**  
Incorporates a bottle opener into one of the handle holders
- 4 Easy Storage**  
stackable one inside another to occupy minimum space.

# Metallic

Ice Bucket



**Customizable space**  
standard print area 75 x 75 mm  
standard print area 30 x 120 mm  
Other measures upon request



size: ø 23 x 18 cm  
weight: 440 gr  
cap.: 5 liters

4.310.00 |  Aluminium Printing

4.310.01 |  Black

4.310.02 |  Wood Printing

Upon request |       
All printed image

**EN** Metallic ice bucket, light, practical and resistant. Its handle allows you to carry it easily. Designed to maintain the temperature of several beer, soft drink bottles or wine bottles, it can be nested one inside another and has a very high-quality finishing.

**FR** Seau en métal. Léger, pratique et résistant, le seau dispose d'une anse pour faciliter son transport. Créé pour maintenir la température de quelques bouteilles de bière, de rafraîchissement ou de vin. Pratique, il est muni d'un ouvre bouteille et dispose d'une anse pour faciliter le transport. Empilable pour un minimum d'espace.

**IT** Secchiello in metallo, leggero, pratico e resistente, il secchiello dispone di un manico per facilitare il suo trasporto. Progettato per mantenere la temperatura di birra e bibite varie. È un prodotto impilabile e con rifiniture di qualità.

**DE** Leichter und resistenter Flaschenkühler aus Metall mit Griff für einfachen Transport. Entworfen um mehrere Bierflaschen oder andere Erfrischungsgetränke kühl zu halten.

**ES** Cubitera metálica, ligera, práctica y resistente. Dispone de un asa para facilitar su transporte. Está diseñada para mantener la temperatura de varias botellas de cerveza, refresco o vino. Es un producto apilable con unos acabados de gran calidad.

**SCREEN PRINTING**

**DIGITAL PRINTING**



# Luxe Metal

Ice Bucket



1



2



1

#### Thin Wall

Extra-thin wall to reduce weight, giving the ice bucket lightness



2

#### Slanted neck

ideal to improve the positioning of the bottle inside the ice bucket



|| 4.321.00

size: ø 21,5 x 25 cm  
weight: 595 gr  
Material: Stainless Steel

**EN** Stainless ice bucket for a single bottle, elegant and practical, cleverly combines functionality and aesthetics. Premium stainless steel, durable, sturdy and long service life.

**FR** Seau à glace 1 bouteille en INOX. Élégant et fonctionnel pour un service PREMIUM. Acier inoxydable de qualité pour une longue durée de vie.

**IT** Secchiello per ghiaccio in acciaio inox per una sola bottiglia, elegante e pratico, unisce sapientemente funzionalità ed estetica. Acciaio inossidabile premium, durevole, robusto e di lunga durata.

**DE** Edelstahl-Eiskübel für eine einzelne Flasche, elegant und praktisch, vereint geschickt Funktionalität und Ästhetik. Premium-Edelstahl, langlebig, robust und lange Lebensdauer.

**ES** Cubitera inoxidable para una sola botella, elegante y práctica, combina hábilmente funcionalidad y estética. Acero inoxidable de primera calidad, duradero, resistente y de larga vida útil.



1



1

#### Thin Wall

Extra-thin wall to reduce weight, giving the ice bucket lightness



|| 4.323.00

size: 29,4 x 39,7 x 25 cm  
weight: 3,5 Kg  
Material: Stainless Steel

**EN** Stainless ice bucket for 4/5 bottles, elegant and practical, it skillfully combines functionality and aesthetics. Premium stainless steel, durable, sturdy and long service life.

**FR** Vasque en INOX 4/5 bouteilles. Élégante et fonctionnelle pour un service PREMIUM. Acier inoxydable de qualité pour une longue durée de vie.

**IT** Cubitera inoxidabile para 4/5 botellas, elegante y práctica, combina hábilmente funcionalidad y estética. Acero inoxidable de primera calidad, duradero, resistente y de larga vida útil.

**DE** Edelstahl-Eiskübel für 4/5 Flaschen, elegant und praktisch, er vereint gekonnt Funktionalität und Ästhetik. Premium-Edelstahl, langlebig, robust und lange Lebensdauer.

**ES** Cubitera inoxidable para 4/5 botellas, elegante y práctica, combina hábilmente funcionalidad y estética. Acero inoxidable de primera calidad, duradero, resistente y de larga vida útil.



# Chilling Bowl

# Luxe Metal



# MySpittoon

Cardboard



**3 Cardboard material**  
Printed on the outside.  
Protective foil for liquids  
Excellent compressive strength



**1 Marks for Closure**  
Folds that secures the lid to the container.



**2 Dosing Cap**  
The lid allows to empty the wine without spashing.

104.530.01:  
size: 17 x ø 9 cm  
weight: 28 gr  
capacity: 33 cl.



104.530.01 | CMYK  
All printed image



104.532.01 | CMYK  
All printed image

**EN** Spittoon with laminated cardboard to contain liquids and store them in a hygienic way. Its removable top lid makes cleaning easy and has a capacity of 33 cl.

**FR** Crachoir en carton plastifié pour une utilisation individuelle et hygiénique en respectant les gestes barrières. Son couvercle supérieur amovible facilite le nettoyage. Contenance: 33 cl.

**IT** Sputacchiera monouso ha un corpo in cartone laminato per contenere liquidi e conservarli in modo igienico. Il suo coperchio superiore rimovibile facilita la pulizia e ha una capacità di 33 cl.

**DE** Spucknapf mit laminiertem Karton, um Flüssigkeiten aufzunehmen und hygienisch aufzubewahren. Der abnehmbare obere Deckel erleichtert die Reinigung und hat eine Kapazität von 33 cl.

**ES** Escupidera con cuerpo de carton con laminado para contener líquidos y almacenarlos de una forma higiénica. Su tapa superior desmontable facilita la limpieza y con capacidad de 33 cl.



**1 Dosing Cap**  
The lid allows to empty the wine without spashing.



**2 Ecologic Product**  
Made with rice husk



**ECO FRIENDLY PRODUCT**



size: 14,5 x ø 9 cm  
weight: 55 gr  
capacity: 33 cl.

104.537.00 | MyEcoSpittoon Natural

**EN** The new individual spittoon is made of 100% biodegradable plastic material derived from rice husk. Environmentally friendly, 100% ecological and biodegradable product. Make your events with a respect to our planet. Capacity of 33 cl.

**FR** Le nouveau crachoir individuel est composé à 100 % de matières biodégradables à base de balle de riz. Un produit écologique et très respectueux de l'environnement, pour la préservation de notre planète. Contenance de 33 cl.

**IT** La nuova sputacchiera individuale è realizzata in materiale plastico proveniente dalla lolla di riso. Un prodotto 100% ecologico e biodegradabile, molto attento all'ambiente. Rendi i tuoi eventi rispettosi del nostro pianeta. Capacità di 33 cl.

**DE** Der neue individuelle Speifontäne ist aus 100% biologisch abbaubarem Kunststoff aus Reishülsen hergestellt. Umweltfreundliches, 100% ökologisches und biologisch abbaubares Produkt. Machen Sie Ihre Veranstaltungen mit Respekt für unseren Planeten. Kapazität 33 cl.

**ES** La nueva escupidera individual está realizada en un material plástico orgánico proveniente de la cascara del arroz. Un producto 100% ecológico y biodegradable muy cuidadoso con el medioambiente. Haga que sus eventos sean respetuosos con nuestro planeta. Capacidad 33 cl.

# MyEcoSpittoon

Rice Husk

# Spittoons

complement for tasting



**A**  
size: ø 14,5 x 21,5 cm  
capacity: 2 L.  
PS

**B**  
size: ø 20,5 x 20,5 cm  
capacity: 2 L.  
INOX

**C**  
size: ø 14,5 x 15,5 cm  
capacity: 1 L.  
ABS



4.350.01 | ■ Black



4.351.00 | □ Inox



4.352.01 | ■ Black

**EN** This perfect complement for tasting is very easy to store and ideal for events and fairs.

**FR** Ce crachoir est un complément parfait pour la dégustation, est très facile à stocker et idéal pour les événements et les salons.

**IT** Questo perfetto complemento per la degustazione è molto facile da conservare e ideale per eventi e fiere.

**DE** Diese perfekte Ergänzung für die Verkostung ist sehr einfach zu lagern und ideal für Veranstaltungen und Messen.

**ES** Este complemento perfecto para la degustación es muy fácil de almacenar e ideal para eventos y ferias.



# Stackable Light Spittoon



**1 Easy Storage**  
stackable one inside another to occupy minimum space.



**2 Light**  
Thin walls of great resistance to achieve the lowest weight

### Customizable space

standard print area 75 x 75 mm  
standard print area 30 x 120 mm  
Other measures upon request



104.517.00 | □ White PS



104.516.00 | ■ Black PS



104.519.00 | □ White PS



104.518.00 | ■ Black PS

size: ø 19,5 x 21 cm  
weight: 470 gr  
Material: Polystyrene (PS)  
capacity: 250 cl.

**EN** The spittoon is light, practical and resistant. Its top lid has been designed to facilitate the flow of the fluid and prevent it from splashing. This perfect complement for tasting is very easy to store.

**FR** Crachoir léger, pratique et résistant. Sa partie supérieure facilite l'écoulement du liquide sans générer d'éclaboussures. Un complément incontournable pour vos dégustations. Très élégant et empilable pour un minimum d'espace.

**IT** Le nostre Sputacchiere sono dei complementi ideali per degustazioni di vino e manifestazioni. Le Sputacchiere Pullex, togliendo il coperchio sono impilabili, per occupare il minimo spazio.

**DE** Leichter, praktischer & langlebiger. Der abnehmbare Deckel erleichtert das Einfließen der Flüssigkeit und vermeidet Spritzer. Es ist eine ideale Ergänzung für Weinproben.

**ES** Escupidera ligera, práctica y resistente. Su tapa superior desmontable está diseñada para facilitar el paso del líquido evitando salpicaduras. Es un complemento ideal para catas. Una vez retirada la tapa es fácil de apilar.



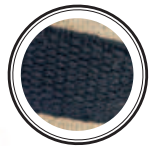


# Jute Bag

Ecological



1



**1 Reinforced Handles**  
Made of double-sided cotton handles



**2 Jute**  
Biodegradable  
Thick Threads  
No ecological damage

2



**Customizable space**  
Print area 150 x 150 mm



4.725.00 | Jute

**ECO FRIENDLY PRODUCT**

size: 27,5 x 27,5 x 19 cm  
weight: 235 gr

**EN** Jute bag for 6 bottles of wine or cava, with reinforced cotton handles. Element of transport so necessary and practical that will help you make your brand visible on the street.

**FR** Sac en jute pour 6 bouteilles de vin ou de crémant, avec poignées renforcées en coton. Idéal pour une communication pérenne, toujours en mouvement. 100 % recyclable.

**IT** Borsa in iuta per 6 bottiglie di vino o spumante, con manici in cotone rinforzato. Elemento di trasporto così necessario e pratico che ti aiuterà a rendere visibile il tuo marchio per strada.

**DE** Jutetasche für 6 Flaschen Wein oder Cava, mit verstärkten Baumwollgriffen. Ein so notwendiges und praktisches Transportmittel, das Ihnen hilft, Ihre Marke auf der Straße sichtbar zu machen.

**ES** Bolsa de yute para 6 botellas de vino o cava, con asas de algodón reforzadas. Elemento de transporte tan necesario y práctico que le ayudará a hacer visible su marca en la calle.



SCREEN PRINTING

1



2



**1 Bottle separators**  
Thanks to the separators the bottles are kept in their correct position



**2 Nylon**  
Excellent resistance  
Excellent tear strength  
Water Repellent filament

**Customizable space**

4 Bottles print area 50 x 50 mm  
6 Bottles print area 70 x 200 mm  
6 Bottles print area 100 x 90 mm  
Other measures upon request

4 bot. Nylon 600D  
size: 26,3 x 17 x 16,5 cm  
weight: 175 gr

6 bot. Nylon 600D  
size: 26,3 x 24,5 x 17 cm  
weight: 190 gr

6 bot. Non Woven  
size: 30 x 26,5 x 18,5 cm  
weight: 65 gr



4.724.05 (4b) | Burg.  
4.726.05 (6b) |



4.724.03 (4b) | Green  
4.726.03 (6b) |



4.724.02 (4b) | D.Blue



4.724.01 (4b) | Black  
4.726.01 (6b) |

**EN** The 4 or 6 bottle nylon or non woven carrying bag is not only practical but gets the name of your brand out on the streets. The bag is made of high resistance 600D nylon with reinforced handles for extra security.

**FR** Sac à bouteilles. Pratique pour transporter 4 à 6 bouteilles de vin ou de champagne. Idéal pour véhiculer votre communication. Matière 2 options : sac Nylon 600 D haute résistance ou sac non tissé en polypropylène. Nous consulter pour une personnalisation en 360° sur les sacs en polypropylène. (fabrication spéciale avec un minimum de commande)

**IT** La Borsa Porta Bottiglie Pulltex è utilissima per trasportare facilmente più bottiglie di vino. La Borsa Portabottiglie è confezionata in Nylon 600D ad alta resistenza con manici rinforzati per una maggiore sicurezza anche in caso di bottiglie pesanti. Disponibile in due versioni per 4 e 6 bottiglie di vino o spumante, utile e pratica, consente un'ampia visibilità della marca, durante il trasporto.

**DE** Nylon oder Vlies Tragtasche, ein notwendiges Element für den praktischen Transport von 4 bis 6 Wein- oder Sektflaschen. Mit dieser Tasche ist ihre Marke immer sichtbar und verstärkt ihre Präsenz auf dem Markt.

**ES** Bolsa para 4 y 6 botellas de vino o cava confeccionadas en Nylon 600D o non woven, con asas reforzadas. Elemento de transporte tan necesario y práctico que le ayudará a hacer visible su marca en la calle.



SCREEN PRINTING



**Non Woven**

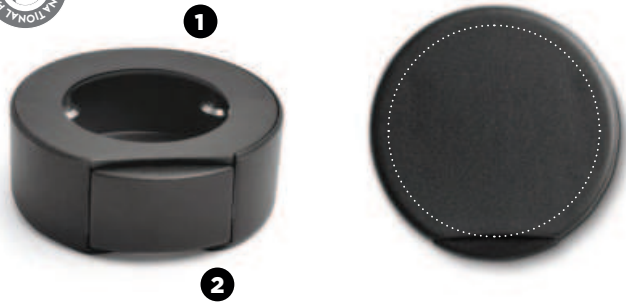


7.761.00 | Wood Printing  
7.761.99 | CMYK

**Nylon 600D**

# Foil Cutter

Steel blades



1

2

### Customizable space

standard print area  $\varnothing$  40 mm  
Other measures upon request



1

### 3 Blades

Its 3 blades facilitate cutting with less rotation.  
Stainless Steel.

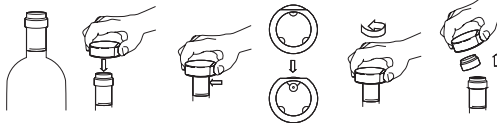


2

### Blades

By pressing the button, cut the capsule cleanly and quickly in the correct position under the bottle neck.

size:  $\varnothing$  5,6 x 2,2 cm  
weight: 20 gr



4.015.00 |  White    4.015.01 |  Black    4.015.02 |  Blue    4.015.03 |  Burgundy    4.015.05 |  Green

**EN** The circular Pulltex foil cutter cuts below the lip of the bottle in one easy motion thanks to the three steel blades around the perimeter. It is the perfect item for a wine server, due to its light weight and manageability.

**FR** Le coupe capsule Pulltex permet en une pression et un seul mouvement de découper en dessous du goulot grâce à ses 3 roulettes en acier. Matière plastique et acier. Produit breveté.

**IT** Il taglia capsula Pulltex con pulsante laterale incide la capsula sotto l'imboccatura della bottiglia, con un solo movimento e senza sforzo, grazie alle tre lame di acciaio situate nel suo perimetro interno.

**DE** Dank der drei Stahlklingen im Innern schneidet der Pulltex Folienschneider mühelos die Folie unterhalb des Flaschenhalses weg. Dieser Artikel ist ideal für Kellner, da es sehr leicht und handlich ist.

**ES** El cortacapsulas Pulltex con pulsador corta por debajo del gollete de la botella con un solo movimiento y sin esfuerzo gracias a sus tres cuchillas de acero situadas en su perimetro.



1

A

2

B

C

D



1

### Adjustables

Adjustable straps and belt for any measures



2

### Material

Waterproof  
Stain resistant  
Durable



### Customizable space

standard print area 200 x 80 mm  
Other measures upon request



A  
104 x 100 cm



B  
80 x 72 cm



C  
68 x 72 cm



D  
90 x 85 cm

4.713.00 |  SOMMELIER

4.712.00 |  MAITRE

4.711.00 |  WAITER

10.051.00 |  JEANS

A  
104 x 100 cm

B  
80 x 72 cm

C  
68 x 72 cm

D  
90 x 85 cm

**EN** The Pulltex apron (available in 3 sizes) is a must for table service. Waterproof, stain resistant and durable. Includes a sliding belt to accommodate varying heights and a pocket with a place for a pen and a corkscrew, as well as the customary front pocket.

**FR** 3 modèles de tablier de sommelier pour répondre à vos besoins. Complément indispensable pour le professionnel. Une double poche centrale et 2 compartiments pour le tire-bouchon et le stylo. Hydrofuge et imperméable. Coton 100 %.

**IT** Il grembiule Pulltex in tre misure è un accessorio irrinunciabile per il servizio al tavolo. Confezionato in tela idrofuga. Comprende un nastro scorrevole per adattare la parte superiore a diverse altezze e uno scomparto per penna e cavatappi, oltre all'abituale tasca centrale.

**DE** Die Service-Schürze Pulltex in 3 Größen, ist ein unentbehrliches Accessoire für den Dienst am Tisch und in der Küche. Hergestellt aus imprägniertem Gewebe (völlig Wasser- abstossend), widerstandsfähig gegen Flecken und von langer Lebensdauer.

**ES** Delantal en 3 medidas, un accesorio imprescindible para el servicio en mesa. Confeccionado en tela hidrofugada (impermeable), resistente a las manchas. Su diseño incluye una cinta corredera para adaptar a diferentes alturas de persona y un bolsillo central.



# Waterproof Apron

A  
104 x 100 cm  
B  
80 x 72 cm  
C  
68 x 72 cm  
D  
90 x 85 cm



# Glass Holder

Non-woven

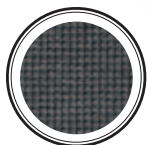


1



**Customizable space**

standard print area 130 x 150 mm  
Other measures upon request



1

**Non-textile material**

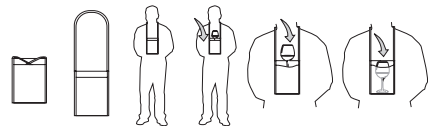
Lightness without losing resistance and good finishes



2

**Clothing Protector**

For long glass. Avoid contact between the neck of the glasses and clothing.



size: 23 x 15 x 4 cm  
weight: 10 gr

**Other Colours Upon Request**



4.728.00 | Glass holder Black

**EN** Glass holder manufactured in resistant "non-woven" material with large printing area, perfect for placing your logo and be noticed during wine tasting or events. It will allow you to carry the cup effortlessly maintaining your hands free.

**FR** Porte-verre. Ce kit « mains-libres » est idéal pour les dégustations, les manifestations événementielles et les salons professionnels. Un support de communication efficace pour une promotion publicitaire non figée. Textile « nonwoven ».

**IT** Portacalice in tessuto non tessuto, complemento ideale per promuovere il tuo brand a degustazioni ed eventi, in particolare se si svolgono in piedi. Consente di portare facilmente il proprio calice di vetro e di avere le mani libere.

**DE** Glashalter aus widerstandsfähigem "Vlies" Material mit großem Druckbereich, ideal für die Platzierung Ihres Logos um bei der Weinprobe oder Veranstaltungen, Ihr Produkt zu kommunizieren.

**ES** Colgador para copas de vino fabricado en textil "nonwoven", ideal como complemento para promocionar su marca en ferias, catas y eventos donde la degustación del vino se realiza de pie gracias a su amplia superficie de impresión.

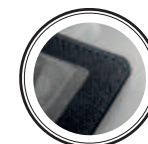


SCREEN PRINTING



**Customizable space**

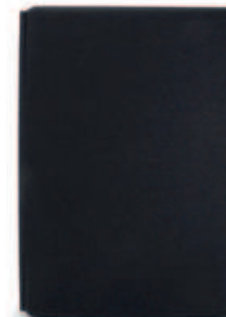
standard print area 190 x 230 mm  
Other measures upon request



1

**Hard plastic**

Rigid plastic on the outside and 4 transparent sheets on the inside



size: 31,9 x 22 x 1,5 cm  
weight: 10 gr

4 transparent sheets

4.729.00 | Menu Holder Black

**EN** The new Pulltex "Wine Menu" has an exclusive design using textured PVC covers and four transparent plastic sleeves to hold standard wine list in A4 size (29.7x21cms).

**FR** Conçu dans une matière innovante, Le nouveau «Porte-Menus» de PULLTEX est en PVC texturé avec 4 feuillets transparents pour loger les menus en format A4 ( 29.7 X 21 cm ).

**IT** La nuova Carta dei Vini Pulltex ha un design esclusivo con copertina in PVC, è fornito di 4 pagine in plastica trasparente per contenere la carta dei vini di dimensioni A4.

**DE** Das neue Pulltex "Wine Menu" hat ein exklusives Design mit strukturierter Oberfläche und vier transparenten Plastikhüllen, um Ihre Weinkarte in der Größe A4 (29.7x21cms) zu präsentieren.

**ES** El nuevo portamenús Pulltex "Menu Holder" es un exclusivo diseño con cubiertas texturizadas de PVC y cuatro fundas transparentes para alojar hojas de tamaño estandarizado Din A4 (29,7 x 21 cm).



SCREEN PRINTING

# Wine Menu

A4 size

# Crystal Glasses



**1** **Machine Blown**  
Injecting air into a piece of molten glass through a machine creating a bubble.



**2** **Laser Engraving**  
Cut out a part of the material, leaving a cavity that reveals a design.



**3** **High Transparency**  
German production systems and materials produce a high optical characteristics.



1

2

3



4.680   <b>Area 35</b> 35 cl. ø 8,2 x 20 cm 125 grm	4.681   <b>Area 53</b> 53 cl. ø 9,1 x 21,5 cm 155 grm	4.690   <b>Gotta 51</b> 51 cl. ø 8,3 x 20,5 cm 155 grm	4.691   <b>Gotta 54</b> 54 cl. ø 8,8 x 21,8 cm 155 grm	4.684   <b>Nature 22</b> 22 cl. ø 6,8 x 20,5 cm 135 grm
--	--	---	---	--

**EN** This glass is made manually by master craftsmen who perform all the steps of the glass manufacturing process.

**FR** Ce verre est fabriqué manuellement par des maîtres artisans qui effectuent toutes les étapes du processus de fabrication du verre.

**IT** Questo bicchiere è realizzato manualmente da maestri artigiani che eseguono tutte le fasi del processo di lavorazione del vetro.

**DE** Dieses Glas wird manuell von Handwerksmeistern hergestellt, die alle Schritte des Glasherstellungsprozesses ausführen.

**ES** Este vidrio está elaborado de forma manual por maestros artesanos que realizan todos los pasos del proceso de fabricación del vidrio.



1



**1** **Unbreakable**  
Ideal product for outdoor events due to its high resistance



**2** **Light weight**  
Due to the production technique the cups are very light and resistance.



**3** **Big Base**  
To a high stability lever.

3



4.616.00 <b>GIN</b>	4.616.01 <b>GIN White</b>	4.614.00 <b>Water</b>	4.614.01 <b>Water White</b>	4.615.00 <b>Wine</b>	4.615.01 <b>Wine White</b>	4.617.00 <b>Sparkling</b>	4.617.01 <b>Sparkling White</b>
70 cl.	70 cl.	45 cl.	45 cl.	40 cl.	40 cl.	20 cl.	20 cl.
ø 11 x 20 cm 90 grm	ø 11 x 20 cm 90 grm	ø 8,5 x 20 cm 80 grm	ø 8,5 x 20 cm 80 grm	ø 9 x 20 cm 80 grm	ø 9 x 20 cm 80 grm	ø 6,7 x 21 cm 60 grm	ø 6,7 x 21 cm 60 grm

**EN** The Professional Glasses models are glasses created for the hospitality and designed for the perfect consumption of each drink in the appropriate glass. A small selection of Tritán glasses of beauty timeless and lasting quality.

**FR** Les différents modèles «PROFESSIONAL GLASSES» sont des verres en Tritán, transparents ou blancs. Modèles en fonction de vos besoins. Idéal pour vos dégustations lors des événements. Réutilisables.

**IT** I modelli Professional Glasses sono occhiali nati per l'osteria e pensati per il consumo perfetto di ogni bevanda nell'apposito bicchiere. Una piccola selezione di bicchieri realizzati in Tritán, di bellezza senza tempo e di qualità durevole.

**DE** Die Professional-Glasmodelle sind für die Gastronomie konzipiert und für den perfekten Genuss jedes Getränks im entsprechenden Glas konzipiert. Eine kleine Auswahl an Brillen aus Tritán, von zeitloser Schönheit und langlebiger Qualität.

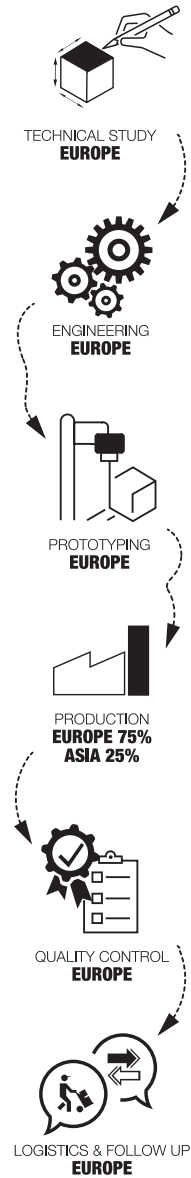
**ES** Los modelos de copas Profesionales están creadas para la hostelería y diseñadas para el perfecto consumo de cada bebida en la copa correspondiente. Una pequeña selección de copas realizadas en Tritán, de belleza atemporal y de calidad duradera.



# Tritán Glasses



# Pulltex®



[www.pulltexwt.com](http://www.pulltexwt.com)

# Pulltex®

Present in more than 100 countries around the world



Do you want to be our partner in your country?

Get in contact with us!!!

[pulltex@pulltex.com](mailto:pulltex@pulltex.com)



*Join for the future*

**PulltexFrance**  
Pulltex France s.a.r.l.

Distriport - B.P. 60220  
66161 Le Boulou Cedex  
FRANCE  
Tel. (04) 68 39 00 38  
france@pulltex.com

**PulltexItaly**  
D&Gselezione s.r.l.

Via del Laghi, 36-38  
53035 Monteriggioni  
Siena - ITALY  
Tel. (05) 77 30 46 54  
dgselezione@pulltex.com  
[www.pulltex.it](http://www.pulltex.it)

**PulltexSpain**  
Pulltex Locair, s.l.

Murcia 33-B P.I. Can Calderón  
08830 Sant Boi de Llobregat  
Barcelona - SPAIN  
Tel. (34) 936 358 155  
locair@pulltex.com

**Pulltex**  
Main Office

Murcia 33-A P.I. Can Calderón  
08830 Sant Boi de Llobregat  
Barcelona - SPAIN  
Tel. (34) 93 640 12 45  
pulltex@pulltex.com

[www.pulltexwt.com](http://www.pulltexwt.com)  
[www.pulltex.com](http://www.pulltex.com)

